



**LATVIJAS
UNIVERSITĀTE**
ANNO 1919

IEGULDĪJUMS TAVĀ NĀKOTNĒ



PROFESIONĀLAJĀ IZGLĪTĪBĀ IESAISTĪTO
VISPĀRIZGLĪTOJOŠO MĀCĪBU PRIEKŠMETU PEDAGOGU
KOMPETENCES PAAUGSTINĀŠANA

Inta Klāsone

E- Kulturoloģija

Starpkultūru attiecības mūsdienu sabiedrībā. Elitārā māksla un mākslinieki

Darba lapa Nr. 6

Mērķis:

Nostiprināt teorētiskās zināšanas praktiski izvērtējot un paužot savu viedokli par redzamajiem mākslas darbiem un to autoriem – pārstāvjiem no atšķirīgas kultūrvides

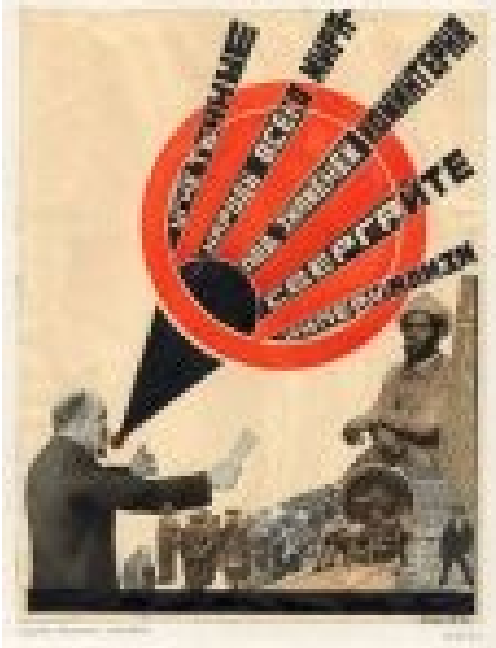
- 1. Atzīmē darbus, kuros var saskatīt elitārās mākslas iezīmes visraksturīgāk:**



1. Džīno Severīnī



2. Karlo karrā



3. Gustavs Klucis



4. Aija Ausēja - Rudzīte



5. Edvards Munks



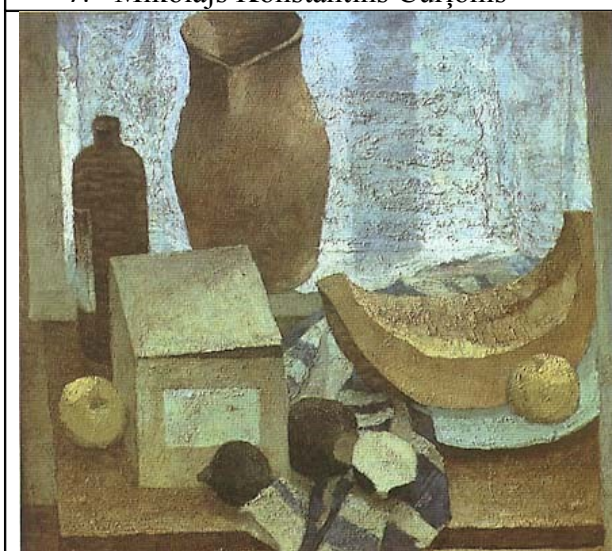
6. Imants Vecozols



7. Mikolajs Konstantīns Čurļonis



8. Jans Rozentals



9. Vilis Ozols



10. Boriss Bērziņš



11. Mikolajs Konstantīns Čurļonis



12. Eduards Kalniņš



13. J. Plēpis "Valmieras draudzes skola".



14. Pēteris Upītis



15. Vasilij Kandinskis



16. „CoBrA”

Palīdzēs Tev šādi vārdiņi, kurus var attiecināt uz elitāro kultūru un mākslu:

izsmalcinātība,

dziļums,

rafinētība,

šaura specializācija,

jaunrade,

oriģinalitāte,

unikalitāte,

neatkārtojamība,

individuālisms,

nevēlēšanās sadzirdēt un uz klausīt citus.

2. Izvēlies vienu no mākslas darbiem uz uzraksti savu viedokli par to:

Attēls nr.

.....

.....

.....

.....

.....

.....

.....

.....

3. **Izmantojot Informācijas tehnoloģijas iegūsti vairāk informācijas par darbu autoriem (ne mazāk kā trīs)**

.....

.....

.....

.....

.....

.....

Tiek apzināta vairāku atšķirīgu mākslinieku daiļrade no atšķirīgas kultūrvides un laika posma, kas būtiski var ietekmēt jaunās paaudzes mākslinieciskās kultūras izpratni starpkultūru attiecību veidošanā nākotnē.

Paldies!