



GERHARDS RIHTERS (Gerhard Richter)

- **Dzimis:**
- Drēzdene, Vācija 1932
- **Family:**
- Sieva - Sabīne Moritz
- Daughters - Betija, Ella Marija
- Dēli - Morics, Teodors
- **Izglītība, Darbs un Akadēmijas:**
- 1948 atstāja skolu
- 1961 – 1963 strādāja reklāmā un kā gleznotājs līdz viņu pieņēma Drēzdenes Mākslas akadēmijā
- 1961 – 1964 studēja Staatliche Mākslas akadēmijā Diseldorfā pie Karla Otto Gotza
- 1967 vieslektors Hochschule für bildende Künste Hamburgā
- 1971 – 1993 profesors Staatliche Mākslas akadēmijā, Diseldorfā
- 1978 apmeklēja katedru Mākslas koledžā Halifaksā, Kanādā
- 1988 apmeklēja katedru Städelschule, Frankfurtē

Apbalvojumi:

1967: Junger Western Mākslas balva, Reihenava, Vācija

1981: Arnold Bode balva, Kasela, Vācija

1985: Oskar Kokoschka balva, Vīne, Austrija

1994/5: Wolf balva, Wolf Foundation, Izraēla

1997: Praemium Imperiale, Japāna

1998: Wexner balva, Columbus, Ohaio, USA

2000: Staatspreis of the State Nordrhein-Westfalen, Diseldorfa, Vācija



YPSILON

1984

200 cm X 180 cm

Eļļas krāsas, audeklis



Abstraktes Bild

748-6

Abstract Painting

1991

112 cm X 102 cm

Eļļa krāsas, audeklis



Abstraktes Bild

625

Abstract Painting

1987

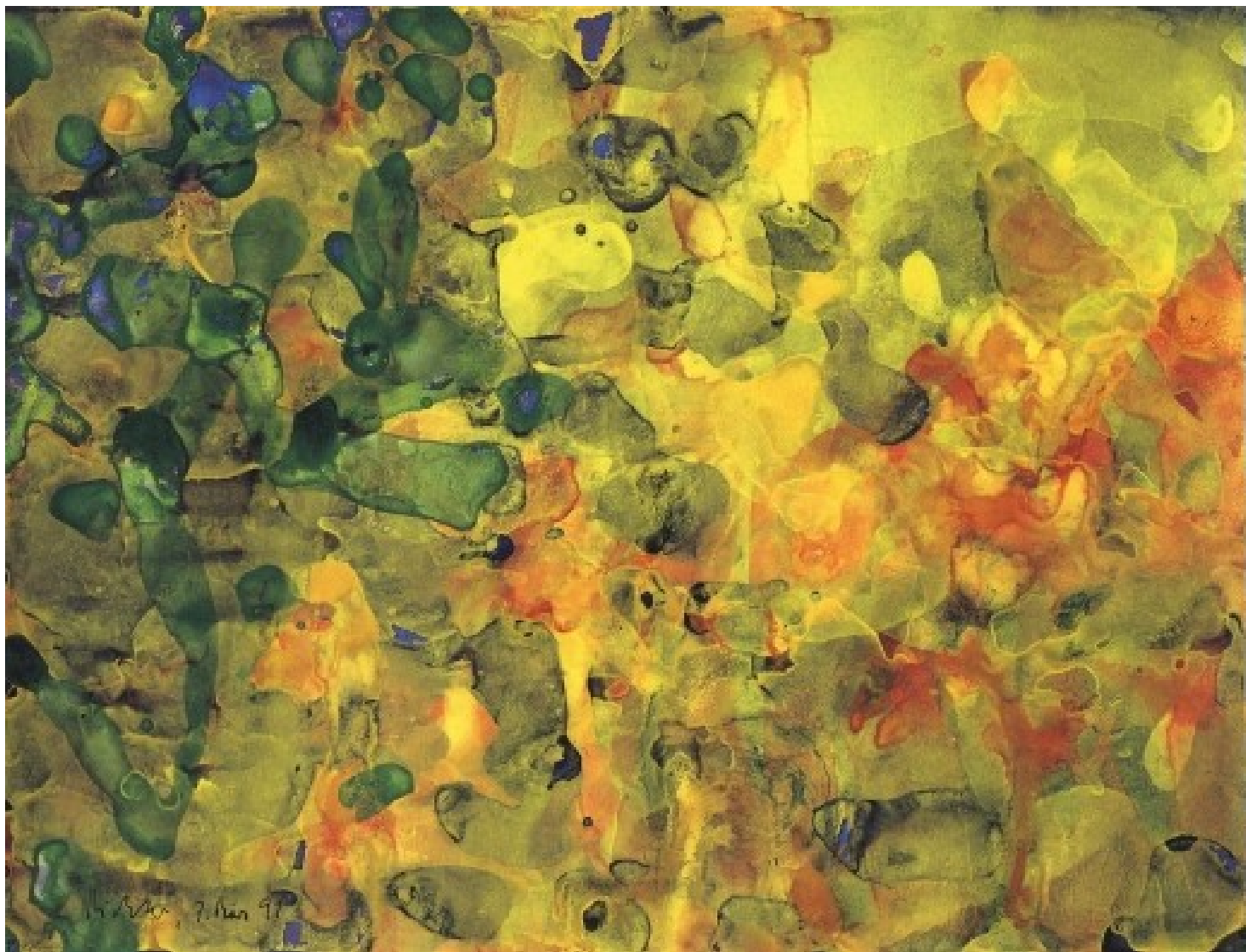
250 cm X 400 cm

Eļļas krāsas,

audeklis

Museum Ludwig,

Cologne, Germany

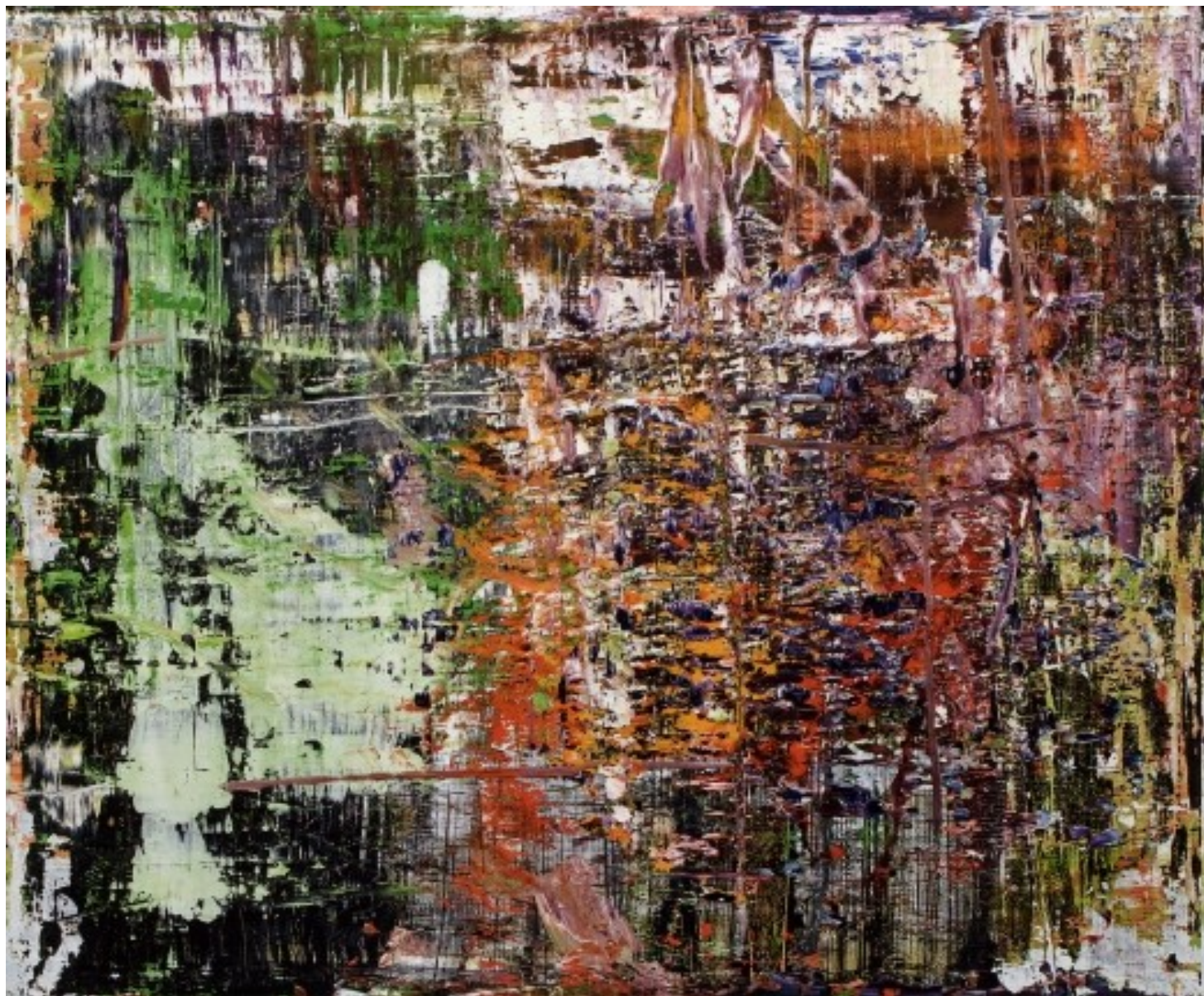


7.3.1991

1991

29.8 cm x 39.8 cm

Ūdenskrāšas, papīrs



**Abstraktes Bild
903-7**

Abstract Painting
2008

82 cm x 102 cm

Eiļlas krāsas, audekls
Museum Ludwig,
Cologne, Germany

Said

1983

260 cm X 200 cm

Elļas krāsas, audekls



Zigmārs Polke



Lielā abstraktā glezna, ko gleznojis vācu mākslinieks Gerhards Rihters, 'Said' (1983), ir mazāk sarežģītas nekā Polkes glezna, taču Rihtera glezna pārsniedz to vizuālajā ietekmē.

Taču abu mākslinieku darbu saturs, liekas līdzīgs, tomēr atšķirīga ir triepienu tehnika

KRĀSA

TRIEPIENI

LAUKUMS

HARMONIJA

SPILGTUMS

Manuprāt, Gerhards Rihters ir šajā topā, jo viņa intensīvajām krāsām ir filozofiska un politiska nozīme. Viņš ir raksturojis savas abstrakcijas, ” kā attēlus par iespējamo sociālo attiecību formu... [tie] apvieno, dzīves un dzīvotspējīgi veidā, vissarežģītākos un pretrunīgākos elementus, pēc iespējas lielākā brīvībā. ”

Rihtera darbi ir pilni ar spriedzi starp attēlotu realitāti un aktualitāti krāsās - procesu un materiāliem.

Rihters gleznas pastāvīgi ir vienotas, kas ir divējādas: 1. Attēls ir nemainīgs, virspusējs, nerealizējams un ir apšaubāms, un 2. Realitāte ir process, iztēle, materiālu radīšanai un pārskatīt. Darbu galvenā tēma ir attiecības starp ilūziju un realitāti,