



**LATVIJAS
UNIVERSITĀTE**
ANNO 1919

IEGULDĪJUMS TAVĀ NĀKOTNĒ



PROFESIONĀLAJĀ IZGLĪTĪBĀ IESAISTĪTO
VISPĀRIZGLĪTOJOŠO MĀCĪBU PRIEKŠMETU PEDAGOGU
KOMPETENCES PAAUGSTINĀŠANA

Austra Avotiņa

autora vai autoru grupas vārds, uzvārds

Kultūras izpausmes formas. Māksla kā kultūras forma IV
darba nosaukums

Materiāls izstrādāts

ESF Darbības programmas 2007. - 2013.gadam „Cilvēkresursi un nodarbinātība”
prioritātes 1.2. „Izglītība un prasmes”
pasākuma 1.2.1. „Profesionālās izglītības un vispārējo prasmju attīstība”
aktivitātes 1.2.1.2. „Vispārējo zināšanu un prasmju uzlabošana”
apakšaktivitātes 1.2.1.1.2. „Profesionālajā izglītībā iesaistīto pedagogu
kompetences paaugstināšana”

Kultūras izpausmes formas

Māksla kā kultūras forma IV

SIMBOLISKAIS pasaules uztveres veids
– simboliskais ideālisms –
transformēts reālisms,
ar interpretāciju izmainīta nozīme

SIMBOLISMS – simboliskais ideālisms

- 1800 – 1870 simbolisms – Bleiks, Frīdrihs, Runge;
- 1870 – 1905 ekspresionisms (Munks, Ensors) Klimts, Redons, Pikaso;
- 1905 – 1945 no maģiskā reālisma uz figurālo sirreālismu (Ruso, Šagāls, Miro, Pikaso, Klē, Džakometi, Kiriko, Dalī, Pikabija, Dišāns, Ernsts, Švitters, Magrits, Tangī, Openheims);
- 1945 – 1980 figurālais simbolisms (Kīnholcs, Džakometi, Kounellis), abstraktais simbolisms (Kleins, Fontana, Manconi, Paiks), maģiskais simbolisms (Džons), *Arte Povera* (Raušenbergs, Boiss, Serra), zemes māksla (Smitsons, Kristo, Žanna Kloda);
- 1980 – 2000 iepriekšējā perioda klasiķi (Džons, Hamiltons), itāļu transavangardisti (Čia, Kuči, Klemente, Paladino), postmodernais simbolisms (Muiks), *Arte Povera* (Merks, Kounellis), jaunie mēdiji (Šērmāne, Naumans).



Viljams Bleiks (1757 – 1827) Ņūtons, 1795.

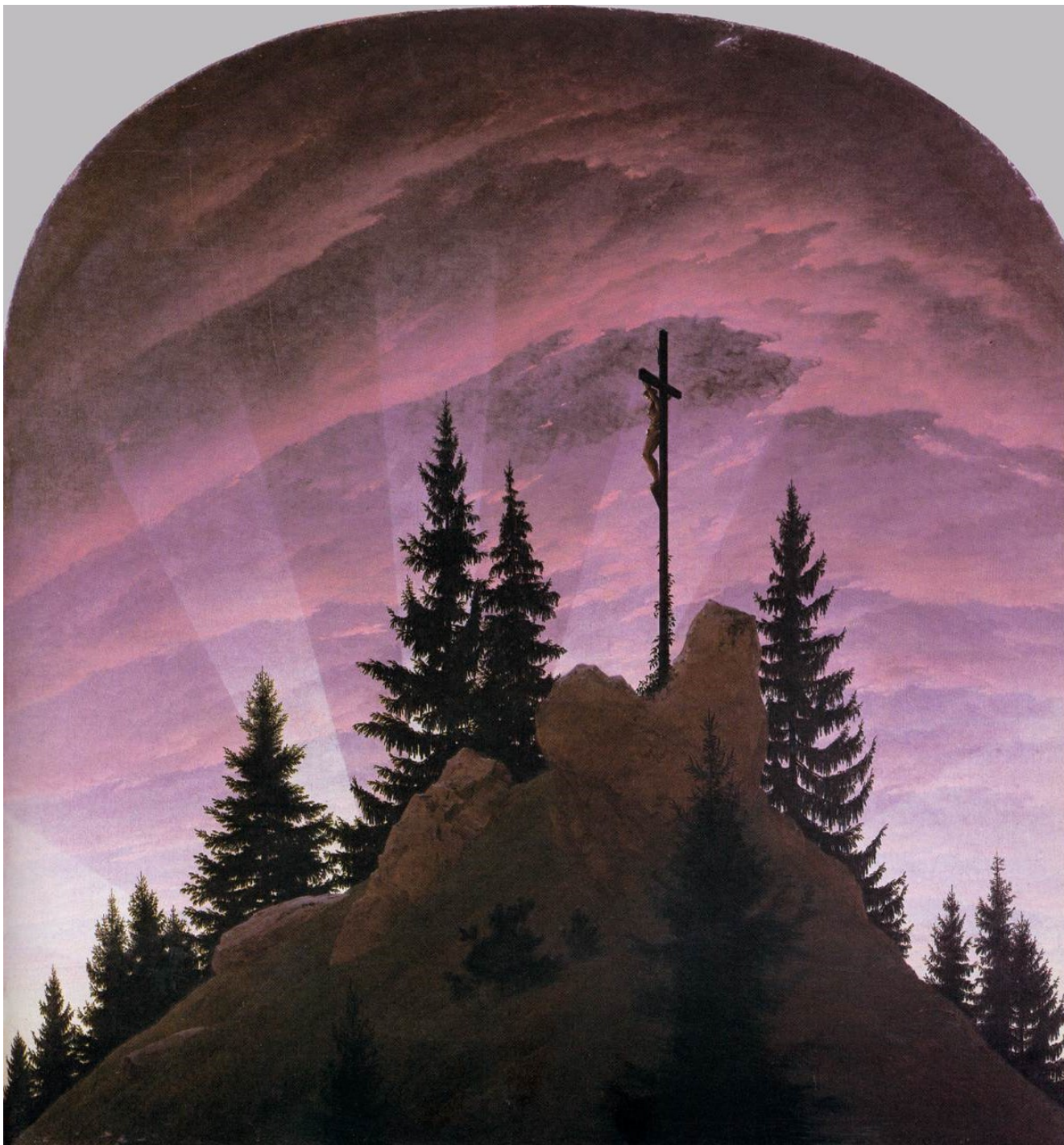


Simbols vispār ir kaut kas tāds, kas pārstāv ko citu...
(Ideju vārdnīca)

Pētniecība

Šajā darbā ir vairāki elementi, kas pārstāv ne to, ko tie attēlo – mežonīga klints, kas pārtop ķermenī, audums, kas vijas no attēlotās personas kreisā pleca, pārtop rasējuma lapā, bet tā - arhitektūras detaļā...

Ko nozīmē šī simbolu plūsma? Kas nepieciešams, lai to ieraudzītu un saprastu vēstījumu?



Kaspars Davids
Frīdrihs (1774 – 1840)
Krusta kalns, 1808.

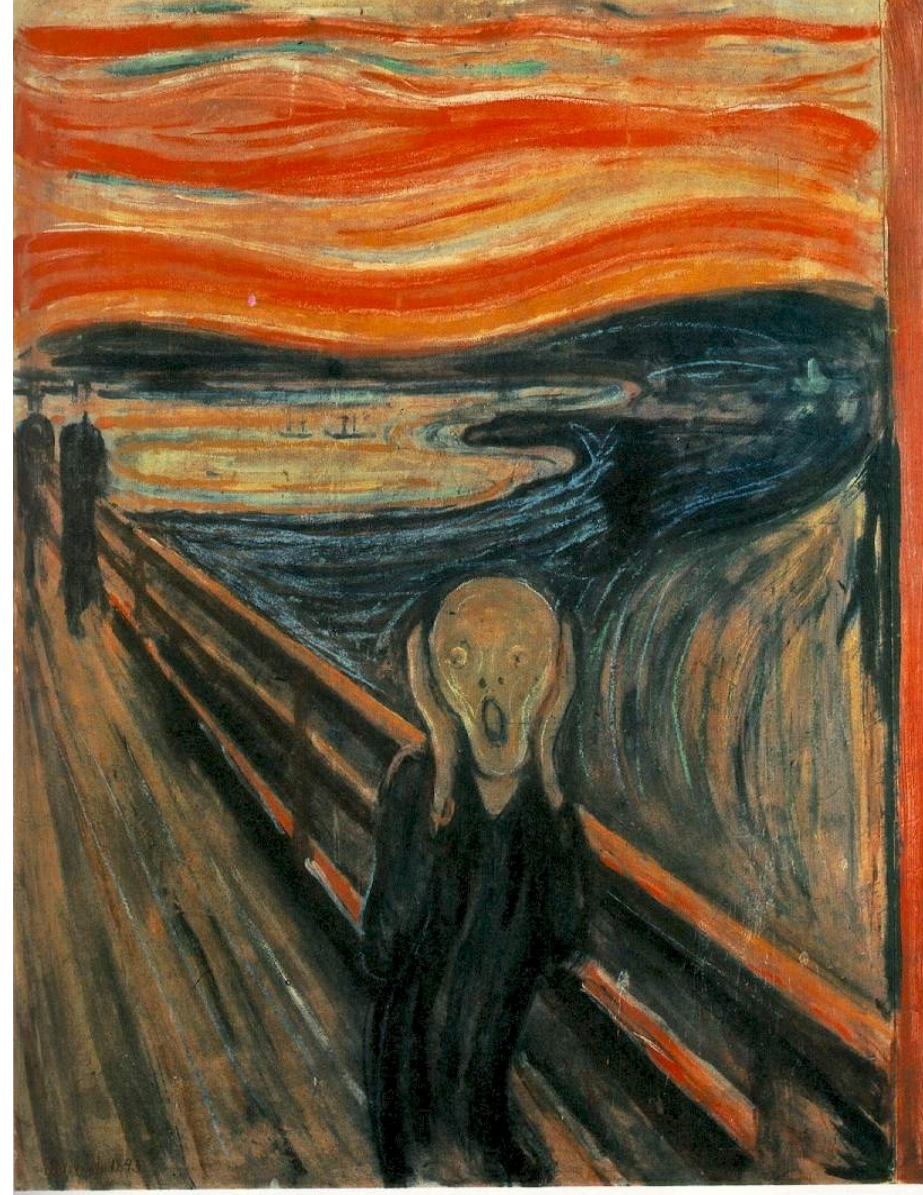
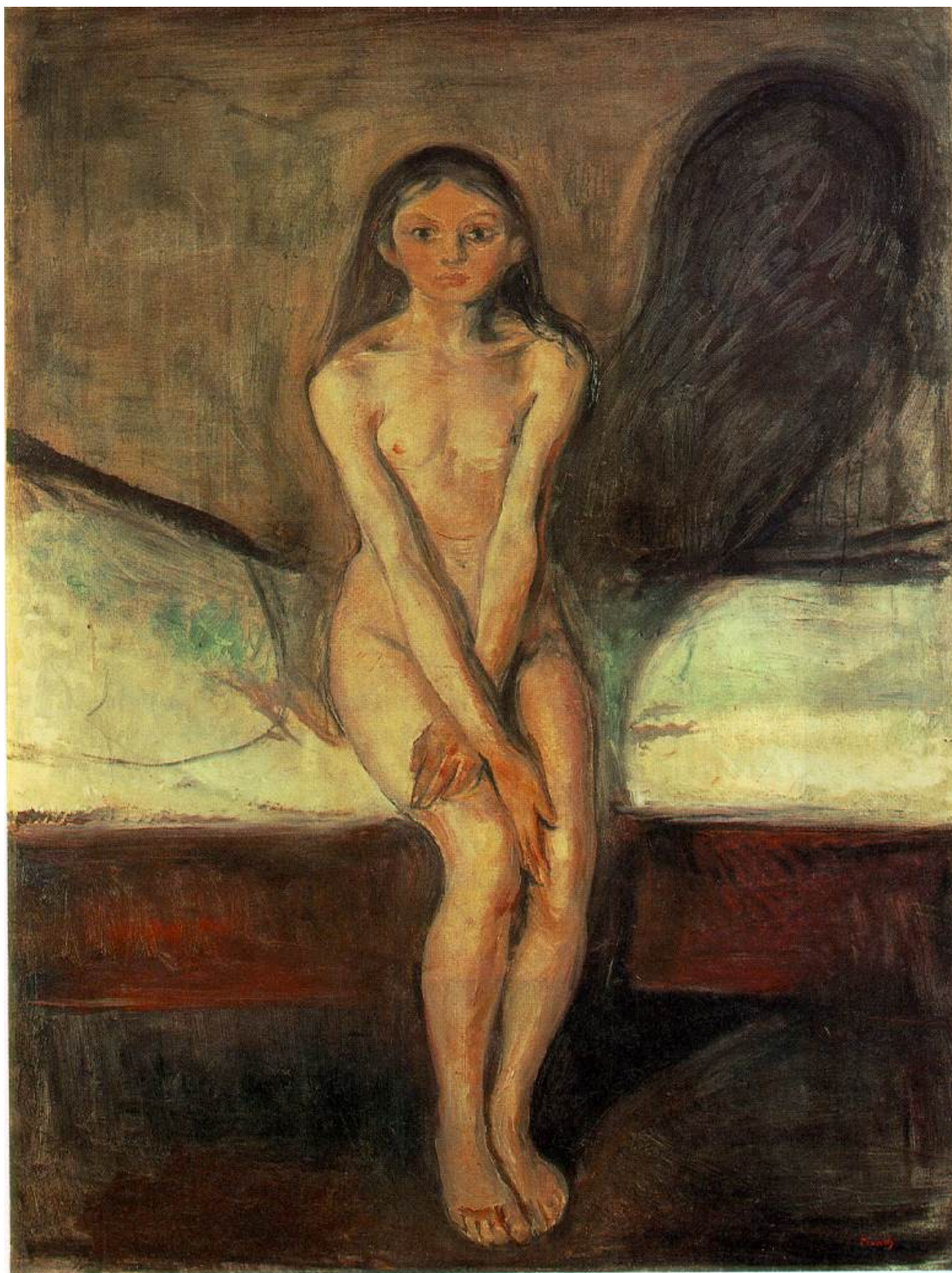
Pētniecība

Kas darbā ir nereāls vai
mistisks?

Vai attēlota cerība vai
bezcerība?

Kādus simbolus var
saskatīt uzreiz un
kādus, ja rūpīgi
ieskatās?

Ko tie nozīmē?



Edvards Munks, (1863 – 1944)

Diskusija

Kurā darbā attēlotas lielākas bailes?
Ar kādiem līdzekļiem tas panākts?

Renē Magrits (1898-1967)



Beļģu sirreālists - aprakstošā stilā attēlo neierastu un poētisku realitāti, darba nosaukums bieži kalpo par atslēgu sirreālistiskas mākslas atminēšanai.

R. Magrits. Pašportrets. 1936.

Saturs nav attēlots, tas atrodas trīsstūrī: acs—ola—putns-roka.



2011

R. Magrits. Mīlētāji. 1928. Ko autors domā par mīlestību?





R. Magrits.
Lielā ģimene. 1963.

SIMBOLISMS

Salvadors Dalī (1904 - 1989)



- Salvadors Domingo Felipe Hasinto Dalī i Domenečs - ekcentriski slavenais katalānis jaunībā lasa Freidu un 1929.gadā pievēršas sirreālismam. Viņš ar maniakāli akadēmisku precizitāti glezno “attēlu krāsās un trijās sapņa dimensijās”.

S. Dalī.

Ģeopolitiskais zīdains – noskatoties uz cilvēka dzimšanu. 1943.





Pētījums

Salīdziniet un pretstatiet,
izsakiet rakstiski savu
viedokli par šo darbu
simbolismu

SIMBOLISMS

2011

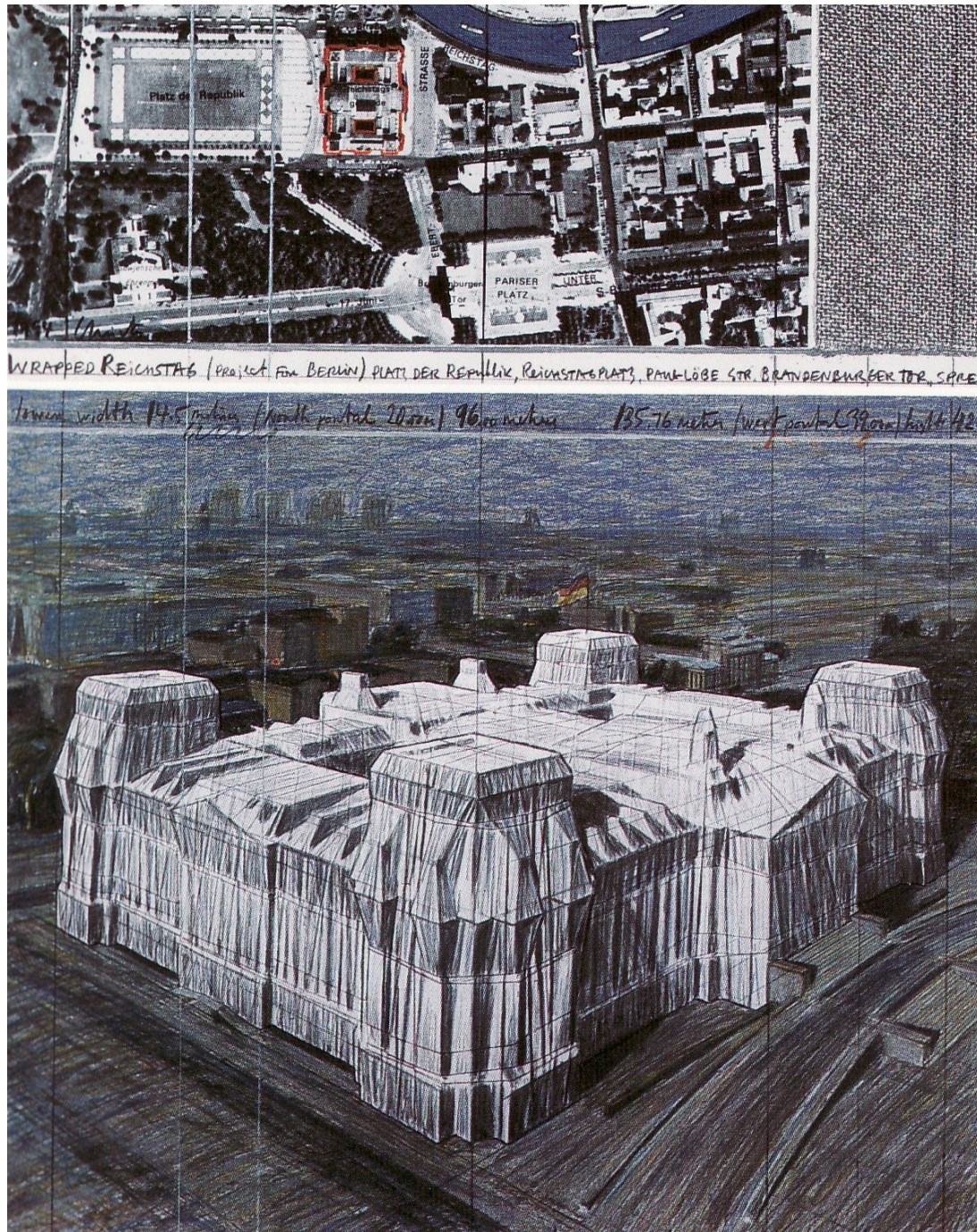
© avotiņa





Kristo un Žanna Kolda
(Christo&Jeanne-Claude)
iesaiņots Reihstāgs
(kolāža 2 daļās, 1994)
SIMBOLISMS

Christo Jawatschew
Jeanne-Claude de Guillebon –
mākslinieku pāris, bulgārs un
francūziete, abi dzimuši 1935.
gada 13. jūnijā, precējušies 1959,
no 1964. gada dzīvo Ņujorkā
2011 © avotiņa



Domāšana ir tēlniecība

J. Boiss

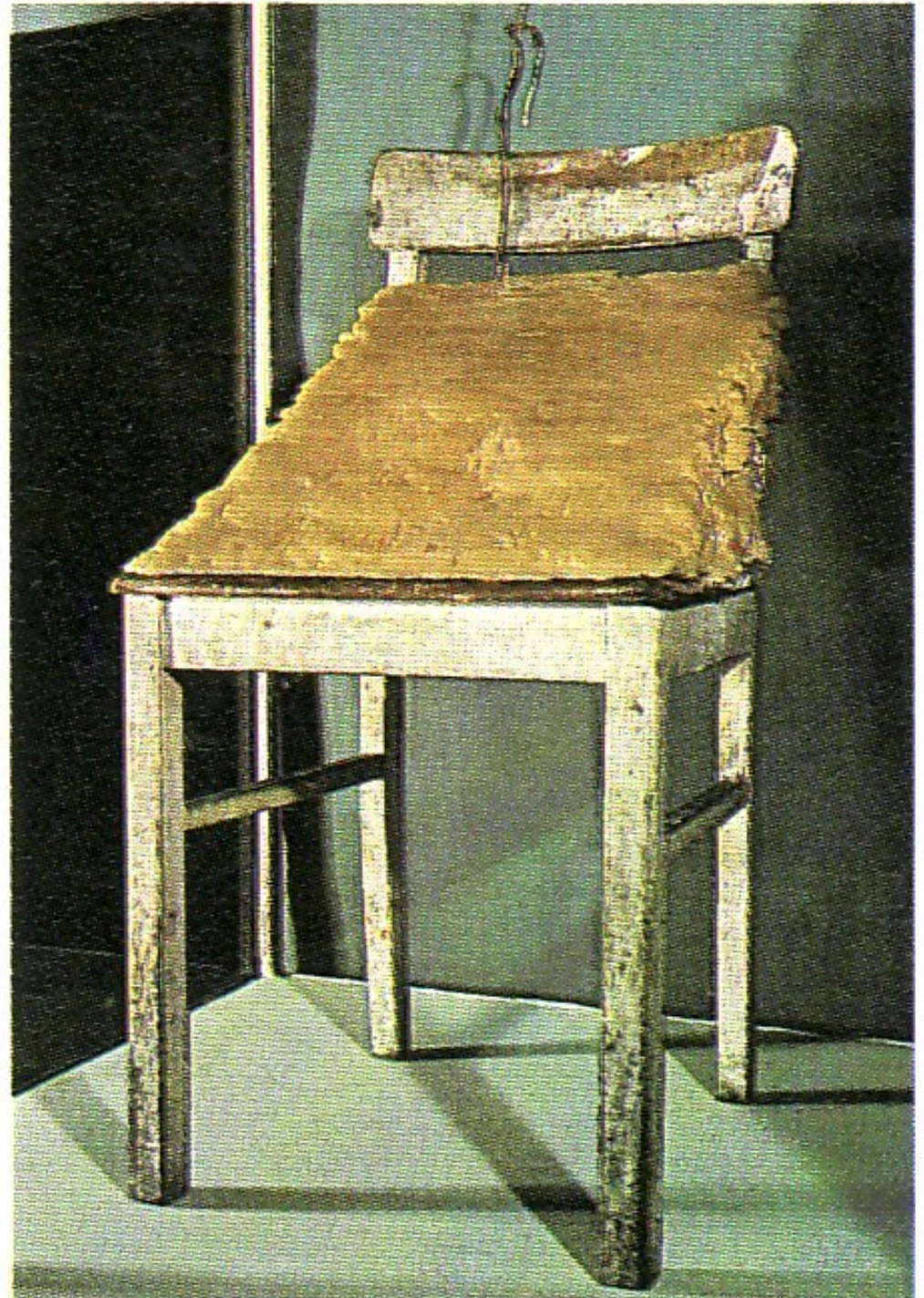
Viss ir māksla,
pat rūpnieciski radītie
priekšmeti

Māksla kā process

- vienreiz lietojamā māksla (jo,
mākslas darbā norit
“neatgriezeniski” procesi)

Piemēram, J. Boisa darbs
“Krēsls ar taukiem” (1964)

SIMBOLISMS



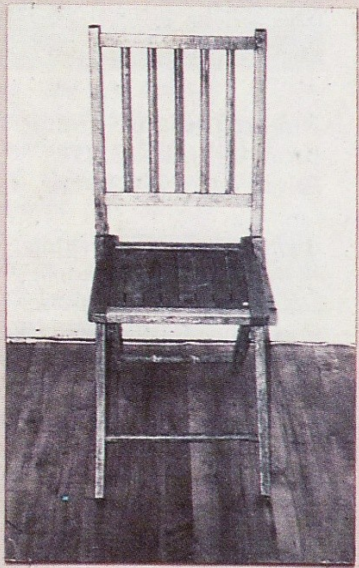
Postmodernismā ietilpst arī konceptuālā māksla, kurā svarīga ir ideja, koncepcija.

Dž.Košuts darbā “Viens un trīs krēslī” (1965) iekļāvis koka krēslu, tā fotogrāfiju un tā vārdisku aprakstu.

Trīs vēstījuma formas – simboliskā – ar vārdiem tiek aprakstīts krēsls; reprodukcija – tēla nesējs; oriģināls – reti pieejams. Kurš ir spēcīgākais krēsla simbols un kādēļ nepieciešamas pārējās formas?



*SIMBOLISMS – kāda ir atšķirība
starp šo “krēslu” pausto ideju?*



chair (chā), n. [OF. *chaire* (F. *chaire*), < L. *cathedra*; see *cathedra*.] A seat with a back, and often arms, usually for one person; a seat of office or authority, or the office itself; the person occupying the seat or office, esp. the chairman of a meeting; a sedan-chair; a chaise; a metal block or clutch to support and secure a rail in a railroad.





Būtiskākais Kristapa Ģelža mākslā
bieži vien ir tas, kas nemaz acīm nav
ieraugāms -tikai galvā iedomājams."
/Ilona Arne, 2007./

Kristaps Ģelzis (1962)
mākslas darbu pamatā ir
konceptuāla ideja, kura tiek
realizēta atbilstošā materiālā - uz
plaknes, telpiski vai plastiski,
izmantojot visas mūsdienās
pieejamās tehnoloģijas un
medijus. Viņam piemīt spēja jutīgi
pārvaldīt lokālās vides simboliskos
elementus un tos meistarīgi
interpretēt savos darbos, kā arī
drosme atklāti ironizēt par
aktualitātēm sabiedrībā. Viena
darba ietvaros bieži vien
apvienojas vairākas nozīmes, kas
atklājas viena pēc otras līdzīgi kā
smalku rēbusu risinot.

Kristaps Ģelzis **Burtnieku pils** (1988)

SIMBOLISMS ?!





Kāda ir simboliskā vēstījuma atšķirība starp šīm “pilīm”?

- 1.G.Birkerta projekta makets (LNB);
- 2.Gaismas pils lauku variants (miljons.com)
- 3.V.Bleikšs. Sniega Gaismas pils Cēsīs;
- 4.K.Ģelzis. Burtnieku pils

