



## ***Austra Avotiņa***

autora vai autoru grupas vārds, uzvārds

# **Kultūras izpausmes formas. Māksla kā kultūras forma I** darba nosaukums

Materiāls izstrādāts

ESF Darbības programmas 2007. - 2013.gadam „Cilvēkresursi un nodarbinātība”  
prioritātes 1.2. „Izglītība un prasmes”  
pasākuma 1.2.1. „Profesionālās izglītības un vispārējo prasmju attīstība”  
aktivitātes 1.2.1.2. „Vispārējo zināšanu un prasmju uzlabošana”  
apakšaktivitātes 1.2.1.1.2. „Profesionālajā izglītībā iesaistīto pedagogu  
kompetences paaugstināšana”

# Četras attieksmes, mentalitātes vai pasaules uztveres veidi mākslā

## I - reālistiskais

Raksturīga empīriskā attieksme – jutekliski uztverama realitāte. Piemēri: impresionisms, popmāksla, jaunais reālisms.

Reālajā pasaulē neviens no šiem veidiem nav sastopams pilnīgi tīrā vai izolētā formā – tās arvien ir kompleksas kombinācijas. Lieli mākslas darbi ietver visas šīs attieksmes formas, bet kopumā arvien kāda no tām dominē, ir noteicošā. Piemēram, Pikaso glezniecībā var it viegli atrast gan reālisma, gan romantisma, gan simbolisma (zilais periods) un strukturālisma (kubismā) iezīmes, bet katrā periodā dominē kāda cita. Līdzīgi ir arī Sezana darbos, kuros tomēr arvien dominē strukturālisma iezīmes, savukārt Van Goga darbos –

# REĀLISTISKAIS PASAULES UZTVERES VEIDS

- 1800 – 1870 reālisms 19.gs. Mākslā - Konstebls, Koro;
- 1870 – 1905 impresionisms – Manē, Degā, Monē;
- 1905 – 1945 ceļš uz jauno figurālismu – maģiskais reālisms;
- 1945 – 1980 paņēmienu pamats ir vēstījums – Džons, Raušenbergs, amerikāņu popmāksla, fotoreālists, jaunais reālisms;
- 1980 – 2000 postmodernā objektu māksla, popmākslas klasiķi, fotoreālists, jaunais reālisms, postmodernais reālisms.













2011

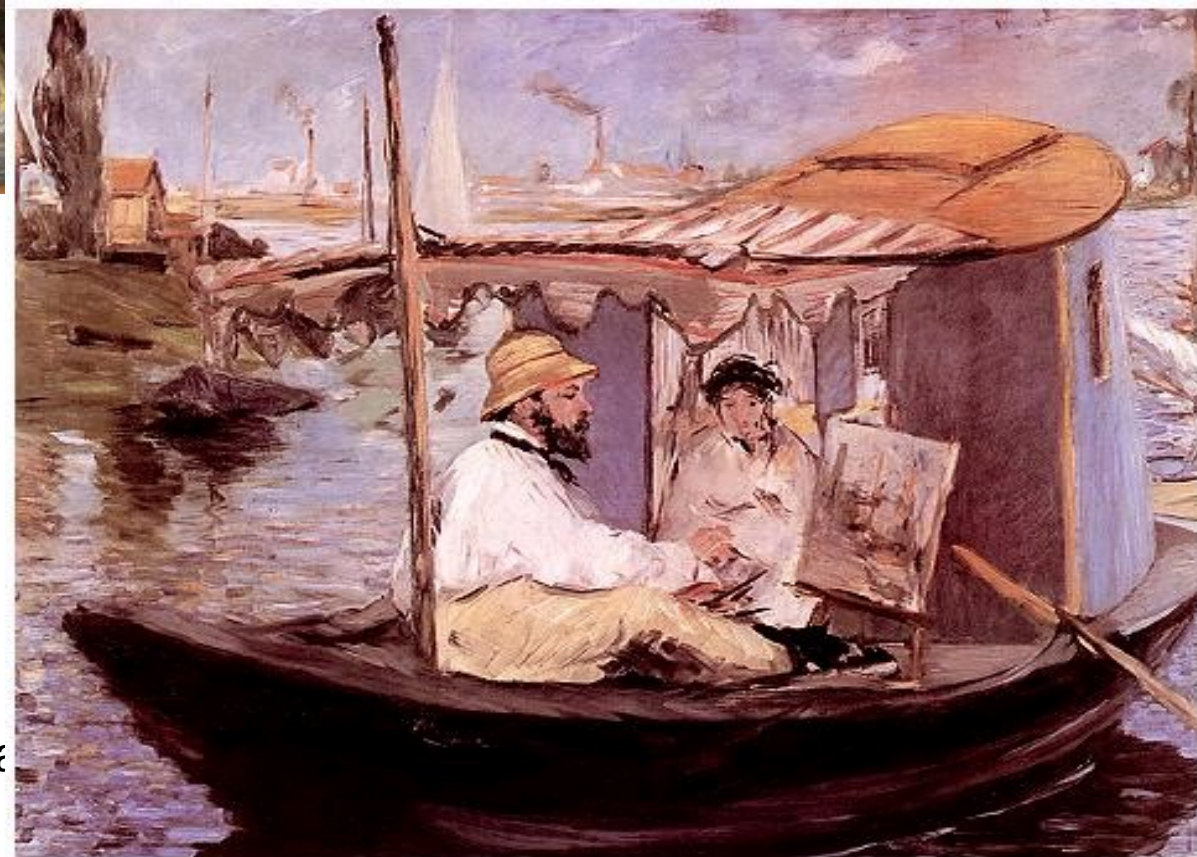
© avotina











2011

© avotina

**Gerhards Rihters (1932)** – gleznotājs un grafiķis,  
kura darbos risinātas realitātes un attēlotās pasaules  
attiecības

Tu aptver, ka attēlot īstenību nevari vispār – tas, ko tu  
izgatavo, pats par sevi neattēlo neko, un tāpēc tas  
pats par sevi ir realitāte.

Gerhards Rihters

No 1966. gada Rihters izmanto savas fotogrāfijas kā  
gleznu idejas pamatu...









2011

© avotiņa

12





Leonardo da Vinči. Mona Liza. 1503.  
Vermērs. Meitene ar pērļu auskaru. 1665.  
Gerhards Rihters. Betija. 1977 © avotiņa

## KO TAD LAI GLEZNO?

...līdz visiem pielec un visi pieņem /  
līdz tam tas ir triks. Mulsinoši un skaisti.

Pēc tam tā jau ir realitāte.

Tomēr, lai arī šķietami atkārtojama, paliek tā  
"rokraksta" daļa, kuru nav iespējams nokopēt.

Piemēram: Pikaso vai Vorhols.

Tomēr Mona Liza joprojām ir triks.

Jānis Avotiņš







# *Diskusija*

Lūdzu izmantojiet materiālu 5.03. un komentējiet savus iepriekšējos uzskatus par reālisma izpausmēm un reālismu kā pasaules uztveres formu.



# Uzdevums

Katram skolēnam ir jāizvēlas viens autors – skaitliskā secībā no [www.artfacts.net](http://www.artfacts.net)

Par šo mākslinieku jā sagatavo 10 slaidu prezentācija –

1. slaidā - Biogrāfiskie dati, portrets
- 2.- 6. slaidā - Pieci darbi (paraksti obligāti – nosaukums, gads, tehnika, izmērs, atrašanās vieta)
7. - 8. - Jāizvēlas vienu darbu un tam jāpiemeklē kāda cita autora darbu salīdzināšanai. Iedvesmai var lietot vienu no minētajiem kritērijiem - ideja, saturs, sižets, tehnika, ekspozīcija u.c.
9. - Jāizvēlas pieci atslēgas vārdi, kas nepieciešami autora darbu raksturošanai un jāpaskaidro tie, jāmēģina noteikt kurai no četrām attieksmēm atbilst autora ideja un realizācijas veids.
10. - Jāveido subjektīvs komentārs – kāpēc jūsuprāt autors ir 100 izcilāko autoru sarakstā 21. gs. sākumā.

## Izmantojamās adreses:

- [www.artfacts.net](http://www.artfacts.net)
- [www.artnet.com](http://www.artnet.com)
- [www.moma.org](http://www.moma.org)
- [www.tate.org.uk](http://www.tate.org.uk)
- [www.googleartproject.com](http://www.googleartproject.com)