

**ESF projekts „Profesionālajā izglītībā iesaistīto vispārīzglītojošo mācību priekšmetu  
pedagogu kompetences paaugstināšana”**

2009/0274/1DP/1.2.1.1.2/09/IPIA/VIAA/003, ESS2009/88

**1.aktivitāte- Atbalsta materiālu izstrāde mācāmā priekšmeta specifiskās kompetences  
un pedagogu vispārējās kompetences pilnveidošanai.**

### Iespējamās atbildes

Izvēles jautājumos pareizās atbildes iezīmētas tumšākas.

Īso atbilžu jautājumos atbildes ierakstītas tekstā. Tekstā būs norādīta vairāk kā viena pareizā atbilde. Vērtējums atkarībā no pareizo atbilžu apraksta, vērtējums ir atkarīgs no JUMS.

Jautājumi var būt **viegli** gan zināšanu, gan prasmju, gan analīzes līmenī.

Jautājumi var būt **grūti** gan zināšanu, gan prasmju, gan analīzes līmenī.

### Audi

71. uzdevums. Kura no asins sastāvdaļām ir atbildīga par gāzu transportu?

- I. Plazma
- II. Eritrocīti
- III. Leikocīti
- IV. Asins plātnītes

- A. Tikai I, II un III
- B. Tikai II un III
- C. Tikai III un IV
- D. Tikai II**

72. uzdevums. Kurš termins apzīmē šūnu grupu ar līdzīgu uzbūvi un funkcijām?

- A. Audi**
- B. Orgāns
- C. Orgānu sistēma
- D. Organisms

73. uzdevums. Kādas redzamās šūnu pazīmes liecina par šūnas piederību:

Saistaudiem  
*Liela starpšūnu telpa*

Leikocītiem  
*Apaļa šūna ar izlocītu kodolu.*

Eritrocītiem  
*Apaļa šūna bez kodola.*



74. uzdevums. Kādas redzamās šūnu pazīmes liecina par šūnas piederību:

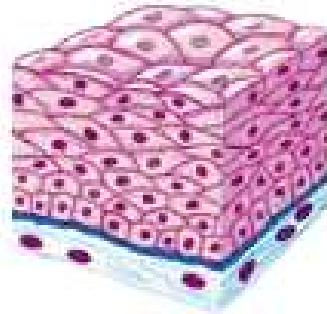
**Epitēlijaudiem**

*Nav starpšūnu telpas, plakanas šūnas.*

**Daudzkārtinajam epitēlijam**

*Vairākas šūnu kārtas.*

**Kur organismā atrodas šis audu veids**  
*Veido ādu.*



75. uzdevums. Kādas redzamās šūnu pazīmes liecina par šūnas piederību:

**Muskuļaudiem**

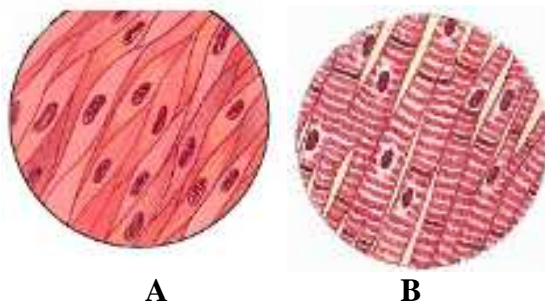
*Garas šūnas, vārpstveidīgas šūnas ar kodoliem.*

**Kādas atšķirīgas pazīmes redzamas šūnām attēlos A un B**

*Šūnas B attēlā ir daudz garākas, šūnām ir tumšas joslas.*

**Kādas kopīgas pazīmes redzamas šūnām attēlos A un B**

*Šūnās ir lieli kodoli.*



76. uzdevums. Kādas redzamās šūnu pazīmes liecina par šūnas piederību:

**Saistaudiem**

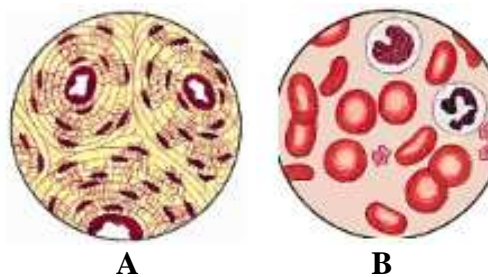
*Liela starpšūnu telpa*

**Kādas atšķirīgas pazīmes redzamas šūnām attēlos A un B**

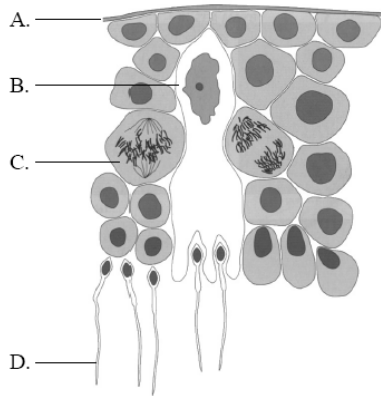
*Šūnas B attēlā ir daudz lielākas un starpšūnu telpa ir lielāka un caurspīdīgāka.*

**Kādas kopīgas pazīmes redzamas šūnām attēlos A un B**

*Liela starpšūnu telpa*



77. uzdevums. Zīmējumā attēlots mikroskopā redzamā sēklinieka fragments. Kuri no apzīmētajiem ir primārie spermatocīti?



78. uzdevums. Kura no struktūrām nodod signālu efektoram?

- a. A
- b. B
- c. C
- d. D**

