



Josef Albers (1888-1976)

- Dzimis Vācijā (Bottrop, Westfalen)
- No 1920. gada strādāja vācu Bauhaus par skolotāju
- 1933. gadā nacisti to slēdza un tāpēc Josefs pārceļas uz ASV
- Darbojas kā gleznotājs, tēlnieks, dzejnieks, skolotājs un mākslas teorētiķis
- Līdz 1950. gadam strādā prestižajā "Black Mountain koledžā"
- Vēlāk pievienojas Yale fakultātes priekšēdētāju departamenta dizainam
- Savas karjeras laikā saņēma daudzas balvas un goda grādu



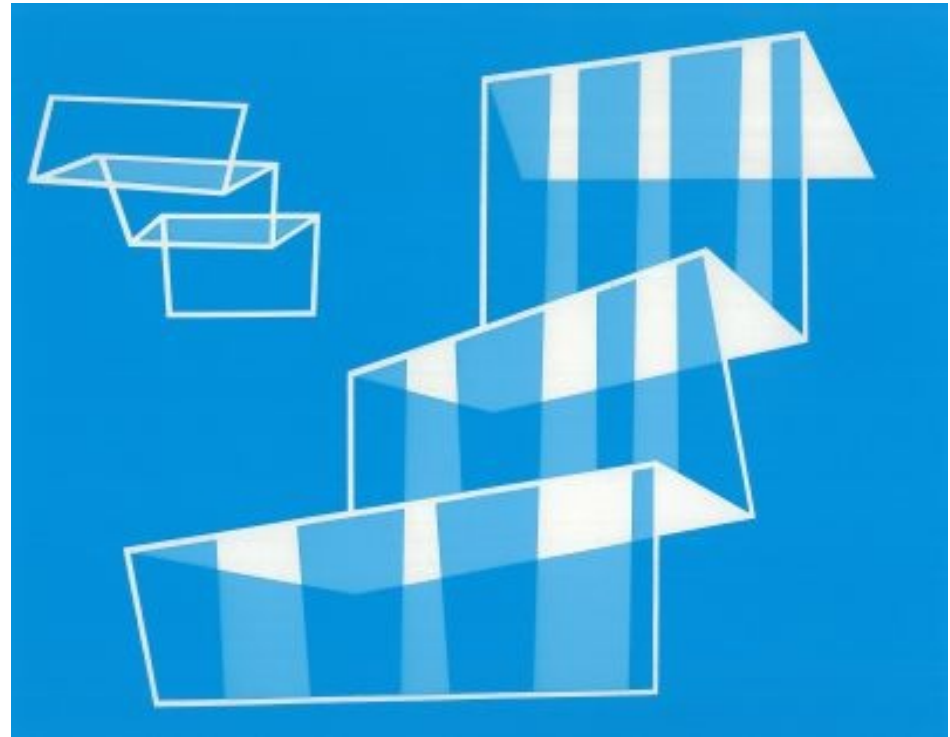
Nesting Tables

- **Gads**: 1926/27
- **Atrašanās vieta**: Vitra dizaina kolekciju muzejs
- **Izmērs**: 625-600-400 mm
- **Tehnika**: karkass ciets ozols, galda virsma lakota ar akrila glazūru



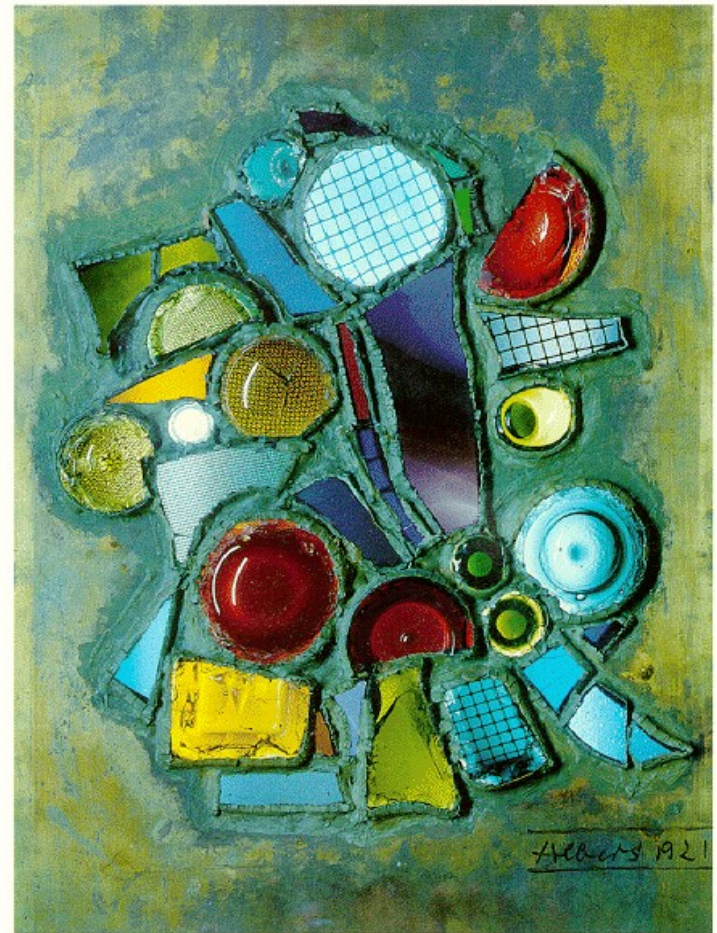
Articulation, Folio I, Folder I

- **Gads**:1972
- **Atrašanās vieta**:
Kolumba mākslas muzejs
- **Izmērs**:84.23.1
- **Tehnika**: sietspiedes
krāsu izdrukā



Glass Assemblage mounted on brass sheet

- **Gads:** 1921
- **Atrašanās vieta:**
Metropoles mākslas muzejs,
Ņujorka
- **Izmērs:** 54.6- 39.4 cm
- **Tehnika:** stikla montāža
uzstādīta [samontēta] uz
misiņa loksnes



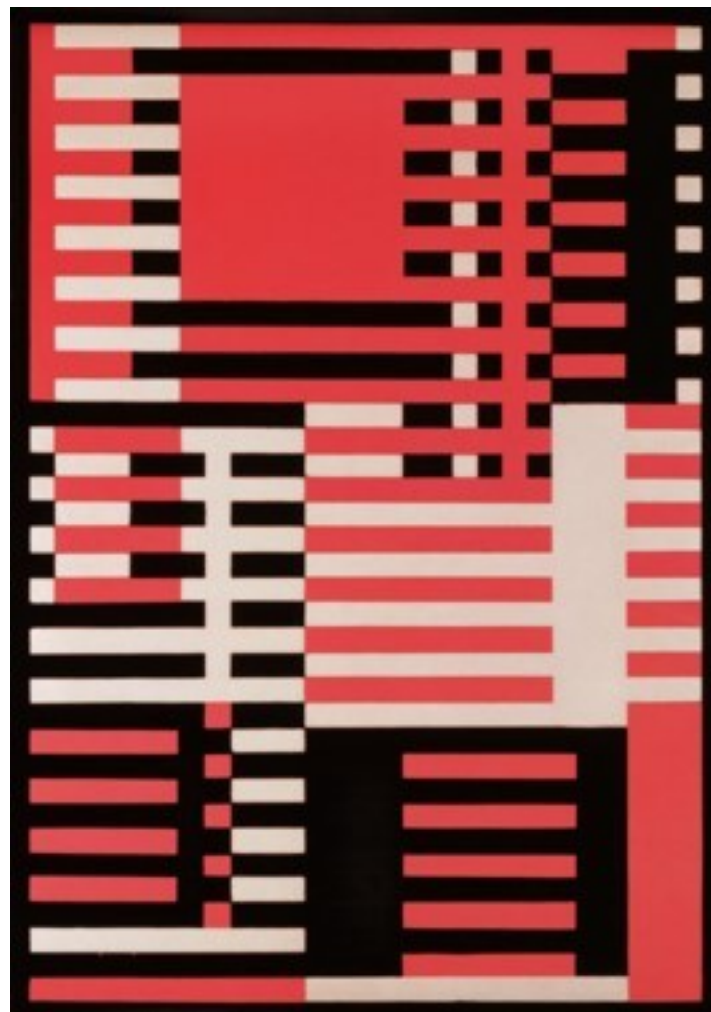
Articulation, Folio I, Folder 3I

- **Gads**: 1972
- **Atrašanās vieta**: Kolumba mākslas muzejs
- **Izmērs**: 84.23.31
- **Tehnika**: sietspiedes krāsu izdruka



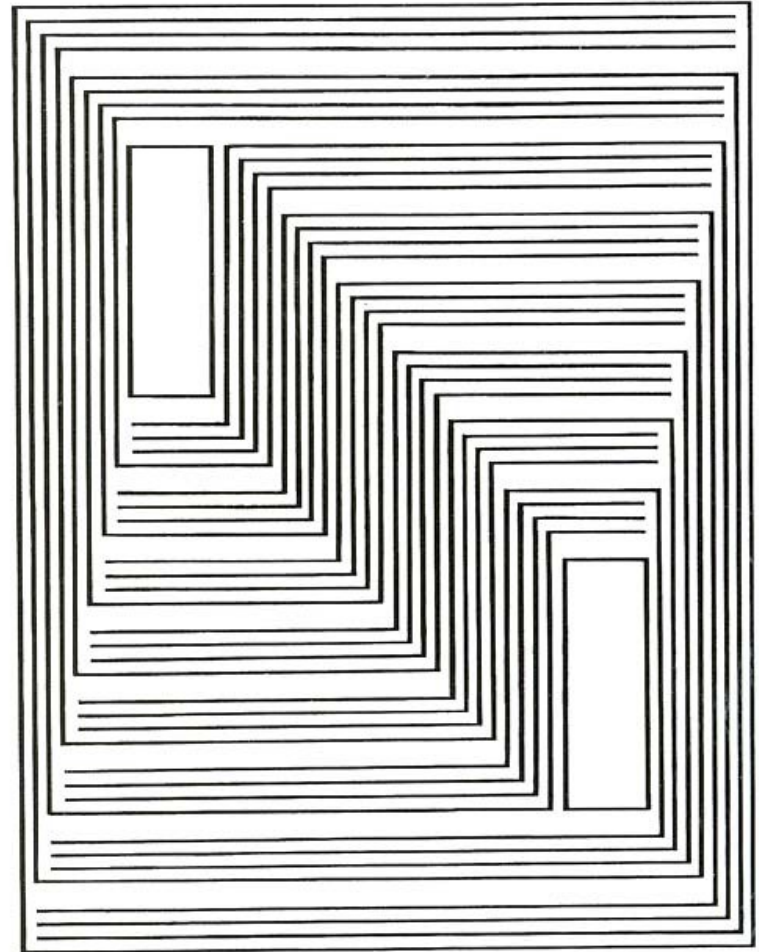
Goldrosa

- **Gads**: 1926
- **Atrašanās vieta**:
Londona
- **Izmērs**: 44.6 x 31.4 cm
- **Tehnika**: ar smilšu
strūklu apstrādāts stikls
ar melnu krāsu



To Monte Alban

- **Gads**: 1942
- **Atrašanās vieta**: Monta Alban
- **Izmērs**: 337 x 267 mm
- **Tehnika**: litogrāfija



Juhannes Itten **Horizontal/Vertikal**

- **Gads**: 1915
- **Atrašanās vieta**:
- **Izmērs**: 71 x 91 cm
- **Tehnika**: abstraktās
gleznas



Atslēgas vārdi

- **Kompozīcija**- daiļdarba uzbūve, daļu izkārtojums un to savstarpējā saistība, kura mākslinieka darbos, ir neierasta, īpaša.
- **Abstrakcija**- piemēram, objektu var raksturot tikai ar tā ārējām īpašībām, ignorējot iekšējo struktūru un konkrēto realizāciju, vai arī aizvietot ar modeli, kas atspoguļo interesējošās objekta īpašības.
- **Sietspiede**- viens no senākajiem drukas paveidiem, kuru savos darbos izmantoja arī Josef Alsbars.
- **Relatīvas krāsas**- krāsa ir redzama tikai citā krāsā.
- **Ģeometriskā konstrukcija**- mākslas veids, kuru pārsvarā piekopa šis mākslinieks

Secinājumi

- Veidojot šo prezentāciju es iepazinos tuvāk ar Josefa Albera personību.
- Viņš ir lielisks mākslinieks, kurš spēj unikāli savos darbos attēlot krāsu mijiedarbību, radot acīmredzamu ilūziju.
- Savos darbos viņš veiksmīgi spēj sarežģīto attēlot tā, ka rodas šķietami pretējs, tas ir, viegls un gaisīgs iespaids.