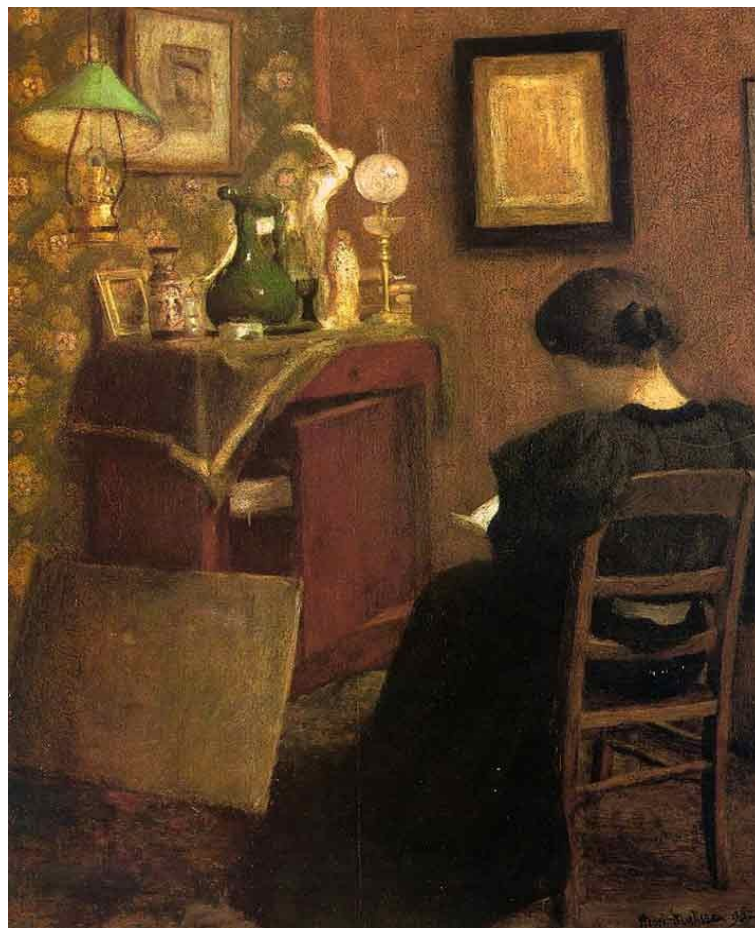


Anrī Matiss
Henri Matisse

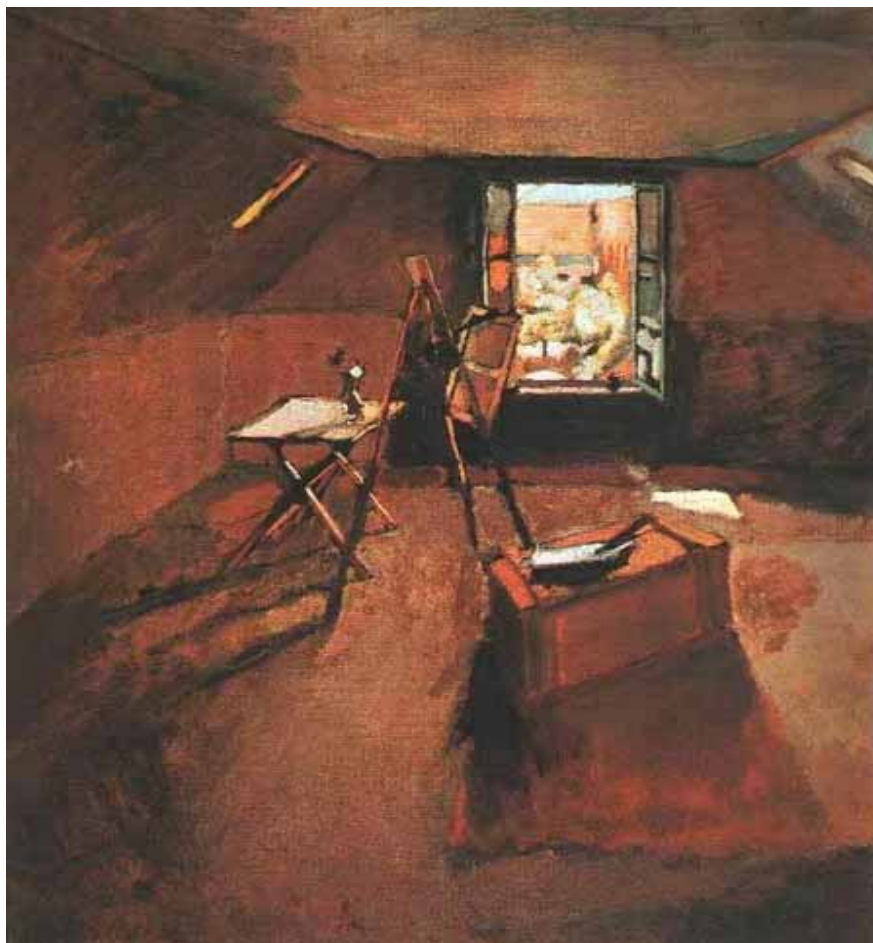


(31.12.1869 - 03.11.1954)

- Dzimis 1869. gada 31. decembrī **Cateau-Cambrésis**, Ziemeļu Francijas daļā
- Franču mākslinieks, skulptūrists un litogrāfs.
- Kopā ar Picasso, Matisse ir aplūkots kā viens no diviem galvenajiem māksliniekiem modernajā periodā.
- Viņa ieguldījums 20tā – gadsimta mākslai ir nenovērsami stiprs. Matisse sāka studēt tieslietas un laikā, kad slimoja 1890, iesāka gleznot, pēc tam pameta tieslietu studijas.
- Viņš studēja pirmkārt ar akadēmiķi **Bouguereau** un tad ar **Gustave Moreau**, šajās studijās viņš satika un iepazīna daudzus gleznotājus kuri drīz sasniedza izcilību ar viņu fauvist kustībā.
- Matissē agrākie darbi bija izcili un rūpīgi pārdomāti. Viņš izpētīja impresionismu (piem., **La Desserte**, 1897; **Niarchos Koledža, Atēnās**) un veidojot savienojumus ar **Paul Signaca** teorijām, zīmējot līdz neoimpressionisma stils bija grezns, **Calme et Volupté** (c.1905; **privātā koledža**).
- Lai iemācītos kompozīcijas aspektus viņš radīja daudzus darbus, ko bija gleznojuši vecie meistari Luvrā (Louvre), šādi viņš praktizējās daudzus gadus.



A. Matisse - "*Sieviete lasa*" (Woman Reading) - (1894)
(62 x 46 cm) - Eļļas tehnika uz audekla – Modernās
Mākslas Nacionālais Muzejs,
Georges Pompidou centrs, Parīze, Francija



A. Matiss – “Attic Studija” (Attic Studio)
(1903) (53 x 46 cm); Eļļas tehnika uz audekla, Fitzwilliam
Muzejs, Kembridža, Anqlija



A. Matiss - Greznums, atpūta pie Voluptes (Luxe, Calme Et Volupte)(1904) (93 x 115 cm); Eļļas tehnika uz audekla, Privātā kolekcija, Parīze



A.Matisse -
“Spirāle”
(The Snail)
(1953) (24
x 23 cm)

Guaša tehnika
uz akvareļu
papīra,
Tate Galerija,
Londona

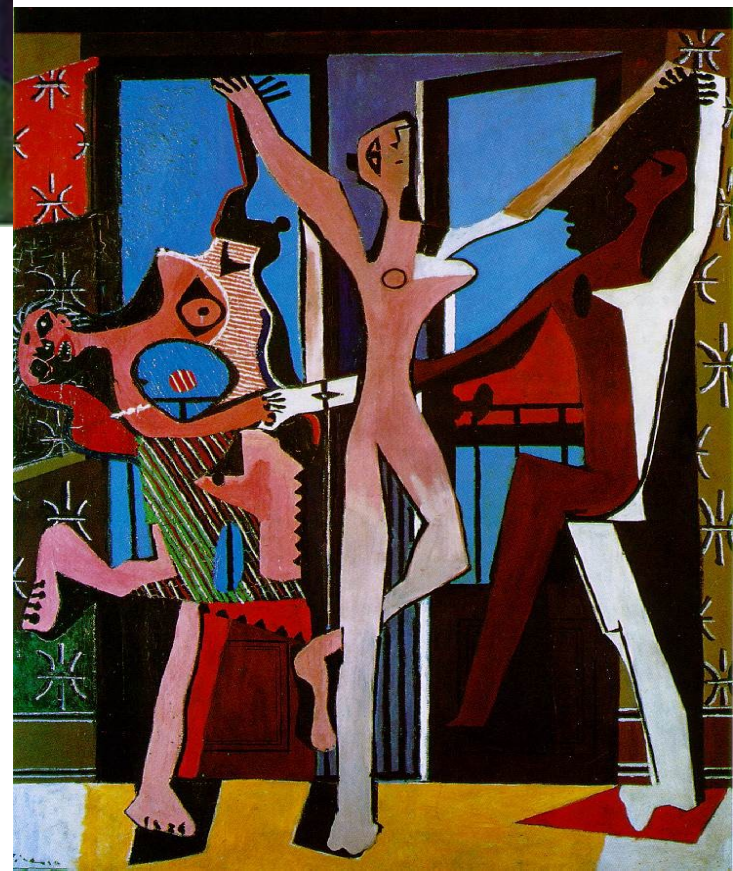


Henri Matisse - "Galma āksti" (The Sorrowers of the King)
(1952) (24 x 32 cm) ; Guaša tehnika uz akvareļu papīra,
Modernās Mākslas Nacionālais muzejs, Parīze.



A. Matisse - Deja
(Dance)
(1910); Eļļas teh. uz
audekla, 21 x 33 cm
Hermitage,
Sanktpēterburga

Pikaso
Deja (Dance) (1925); Eļļas teh., audekls,
210 x 137 cm, Tate galerija



Pikaso un Matisa darbu salīdzinājums

- Par šiem māksliniekiem var teikt tā ka Pikaso bija Matisē varonis, jo Matisē vēroja stundām ilgi Pikaso darbus un mācījās no Pikaso.
- Protams krāsas kādās ir Pikaso radītie darbi un Matisē ir pavisam pretēji, jo Pikaso atbalstīja košas un pamanāmas krāsas, bet Matisē izmanto tumšākas un mierīgas krāsas.
- Figūru attēlošana arī ir pamanāma, jo Matisē darbos cilvēkam ir forma, bet Pikaso darbos cilvēka ķermenis ir ieguvis īpatnēju formu.
- Matisē darbs gleznu "Deja" ir salīdzināma ar aizvēsturiskās Romas vāzes vai krūkas motīvu, bet Pikaso darbu ar jautrību un kaut ko jaunu.
- Var vēl teikt vai pat salīdzināt Matisē (Jaņ) ar Pikaso(In) – kā divi dažādi poli, bet daudzu darbu tēmas ir vienādas.

- **Vienkāršība** – darbu krāsas un toņi (tumšākās krāsās)
- **Noslēpumainība** – vientulība un tukšas telpas, kas manāmas Matisē darbos
- **Klasisks** – stils un tehnika tiek izmantota tāda, kas ir labi apgūta,
- **Pacietīgs** – var vērot stundām ilgi darbus, lai iemācītos tehniku un kompozīciju,
- **Vēlme** – apgūt ko jaunu, bet nepielietot to tik praktiski kā klasisko un pārbaudīto stilu.

- Mākslinieks ir ticis šajā topā, jo viņa darbi ir pazīstami daudzās zemēs,
- Kā arī ar savu līdzvērtību un salīdzinājumu par jauno Pikaso,
- Ir bijušas daudzas izstādes gan privātajās galerijās, gan arī publiskajās galerijās.
- Kā arī savas dzīves laikā ir atstājis lielu mantojumu glezniecībā,
- Viņa ieguldījums 20tā - gadsimta mākslai ir nenovēršami stiprs un pozitīvi vērtīgs.