



**LATVIJAS  
UNIVERSITĀTE**  
ANNO 1919

IEGULDĪJUMS TAVĀ NĀKOTNĒ



PROFESIONĀLAJĀ IZGLĪTĪBĀ IESAISTĪTO  
VISPĀRIZGLĪTOJOŠO MĀCĪBU PRIEKŠMETU PEDAGOGU  
KOMPETENCES PAAUGSTINĀŠANA

*Uldis Kondratovičs*

## *Augu organisma uzbūve*

*Augu lapas anatomiskā uzbūve. Lapu koku un skuju  
koku lapas uzbūves īpatnības saistībā ar to funkciju  
specifiku.*

*(Uzskates materiāli)*

Materiāls izstrādāts

ESF Darbības programmas 2007. - 2013.gadam

„Cilvēkresursi un nodarbinātība”

prioritātes 1.2. „Izglītība un prasmes”

pasākuma 1.2.1. „Profesionālās izglītības un vispārējo prasmju attīstība”

aktivitātes 1.2.1.2. „Vispārējo zināšanu un prasmju uzlabošana”

apakšaktivitātes 1.2.1.1.2. „Profesionālajā izglītībā iesaistīto pedagogu  
kompetences paaugstināšana”

**Latvijas Universitātes realizētā projekta**

**„Profesionālajā izglītībā iesaistīto vispārizglītojošo mācību priekšmetu pedagogu  
kompetences paaugstināšana”**

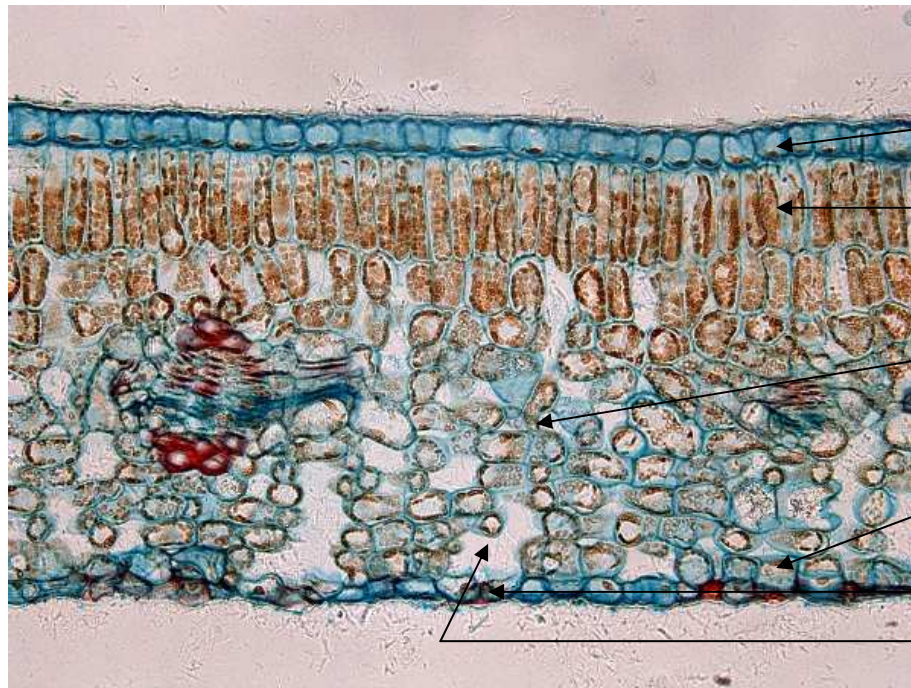
(Vienošanās Nr.2009/0274/1DP/1.2.1.1.2/09/IPIA/VIAA/003,

LU reģistrācijas Nr.ESS2009/88) īstenošanai.

**Rīga, 2011.**

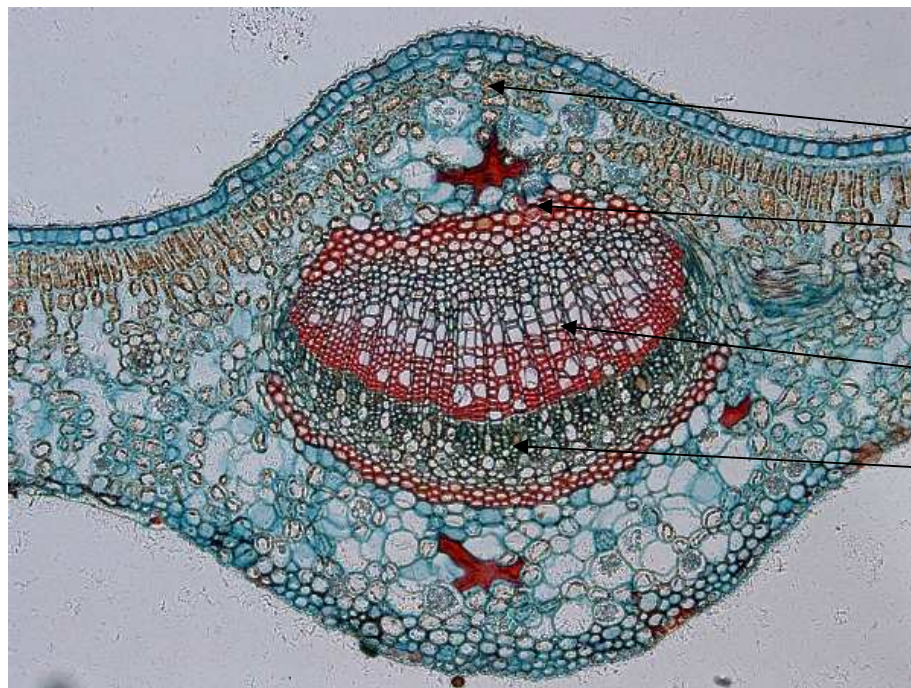
**„Augu organisma uzbūve” – augu lapas anatomiskā uzbūve. Lapu koku un skuju koku lapas uzbūves īpatnības saistībā ar to funkciju specifiku.**

## LAPU KOKU LAPAS UZBŪVE



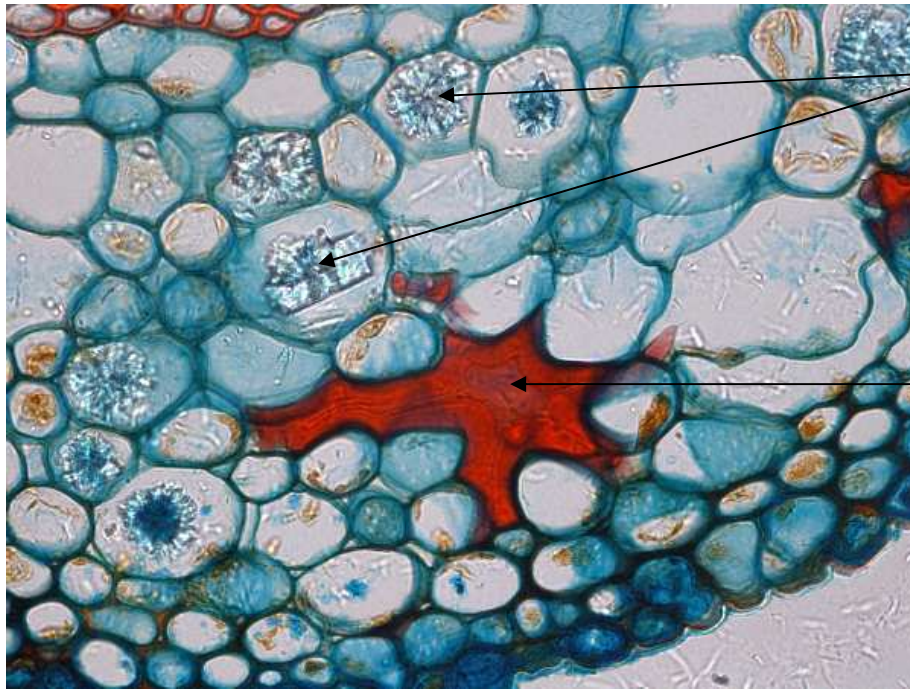
1. Virsējā epiderma
2. Zedņu parenhīma
3. Čauganā parenhīma
4. Apakšējā epiderma
5. Atvārsnīte
6. Elpošanas dobums

A



7. Kolenhīma
8. Sklerenhīmas maksts
9. Koksne
10. Lūksne

B



11. Drūzas

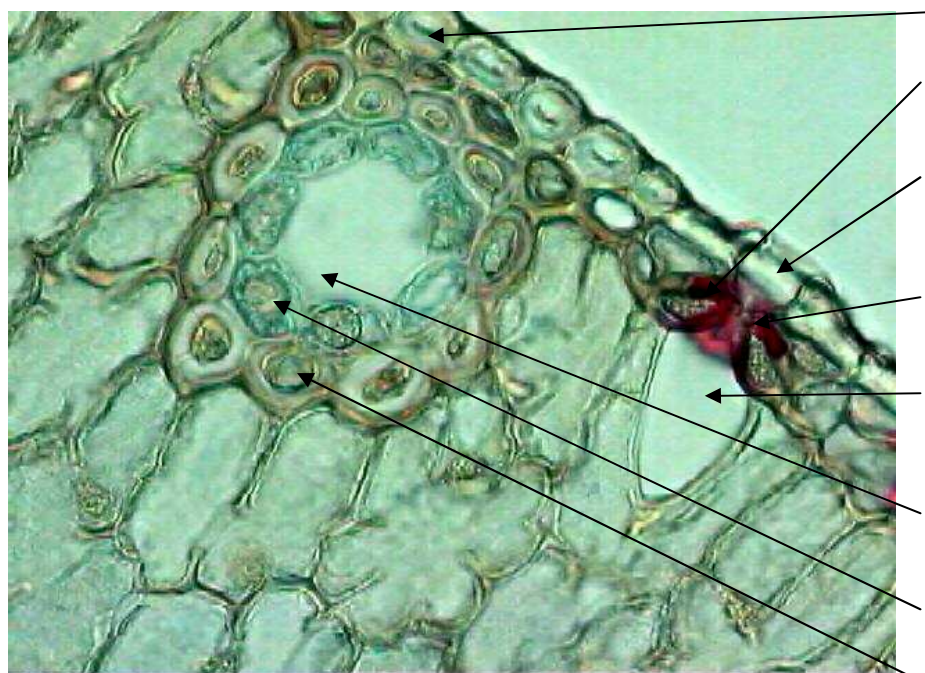
12. Astrosklereīda

C

1. attēls. Ķīnas kamēlijas (*Camellia sinensis*) lapas šķērsriezums.



## SKUJU KOKU LAPAS (SKUJAS) UZBŪVE



1. Epiderma
2. Atvārsnītes slēdzējšūnas
3. Ārējais elpošanas dobums
4. Atvārsnītes sprauga
5. Iekšējais elpošanas dobums
6. Sveķu ailes dobums
7. Epiteliālās šūnas
8. Sklerenhīmas maksts

A



9. Krokainā parenhīma
10. Endoderma
11. Kaspari svītras
12. Transfūzijas traheīdas
13. Transfūzijas parenhīma

B



14. Sklerenhīma

15. Koksne

16. Lūksne

C

2. attēls. Parastās priedes (*Pinus sylvestris*) skuja šķērs griezumā.