



**LATVIJAS
UNIVERSITĀTE**
ANNO 1919

IEGULDĪJUMS TAVĀ NĀKOTNĒ



PROFESIONĀLAJĀ IZGLĪTĪBĀ IESAISTĪTO
VISPĀRIZGLĪTOJOŠO MĀCĪBU PRIEKŠMETU PEDAGOGU
KOMPETENCES PAAUGSTINĀŠANA

Uldis Kondratovičs

Augu organisma uzbūve

*Augu audi, to iedalījums. Meristēmas, pastāvīgie audi, to
tipi un uzbūves īpatnības.*

(Uzskates materiāli)

Materiāls izstrādāts

ESF Darbības programmas 2007. - 2013.gadam

„Cilvēkresursi un nodarbinātība”

prioritātes 1.2. „Izglītība un prasmes”

pasākuma 1.2.1. „Profesionālās izglītības un vispārējo prasmju attīstība”

aktivitātes 1.2.1.2. „Vispārējo zināšanu un prasmju uzlabošana”

apakšaktivitātes 1.2.1.1.2. „Profesionālajā izglītībā iesaistīto pedagogu
kompetences paaugstināšana”

Latvijas Universitātes realizētā projekta

**„Profesionālajā izglītībā iesaistīto vispārīzglītojošo mācību priekšmetu pedagogu
kompetences paaugstināšana”**

(Vienošanās Nr.2009/0274/1DP/1.2.1.1.2/09/IPIA/VIAA/003,

LU reģistrācijas Nr.ESS2009/88) īstenošanai.

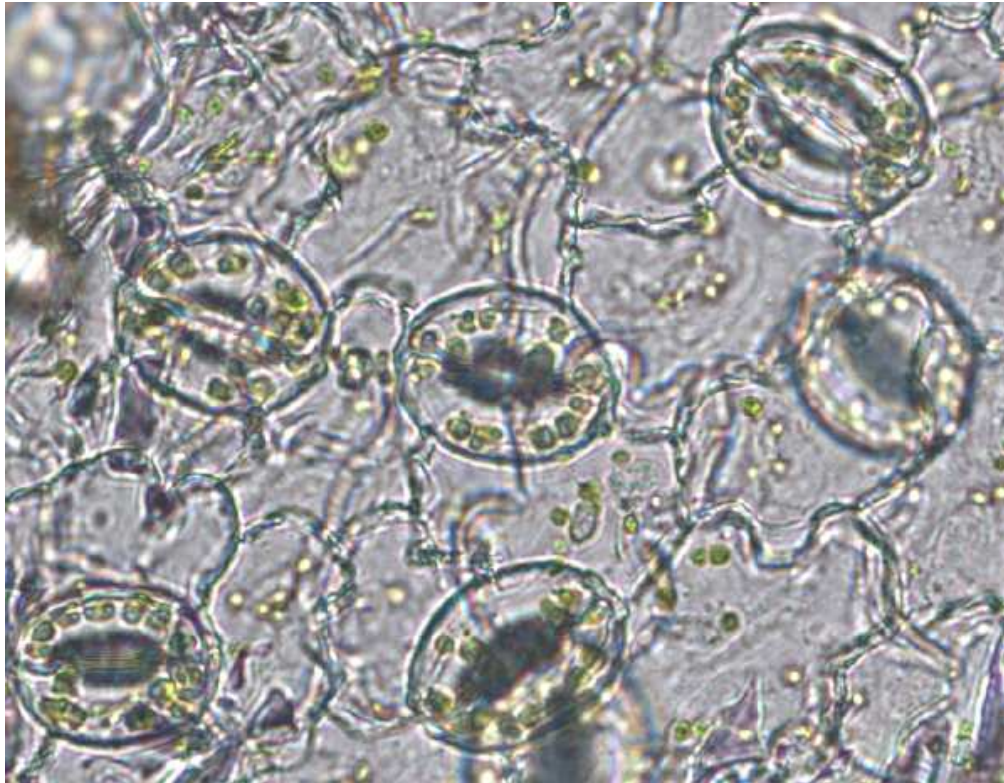
Rīga, 2011.

„Augu organisma uzbūve” – augu audi, to iedalījums. Meristēmas, pastāvīgie audi, to tipi un uzbūves īpatnības.

SEGAUDI. EPIDERMA UN TRIHOMI

Darbam nepieciešamie materiāli, instrumenti un reaģenti

Epiderma, atvārsnīte un dziedzermatiņi



1. attēls. Joslu pelargonijas (*Pelargonium zonale*) lapas epidermas šūnas un atvārsnītes.



2. attēls. Joslu pelargonijas (*Pelargonium zonale*) lapas dziedermatiņš.

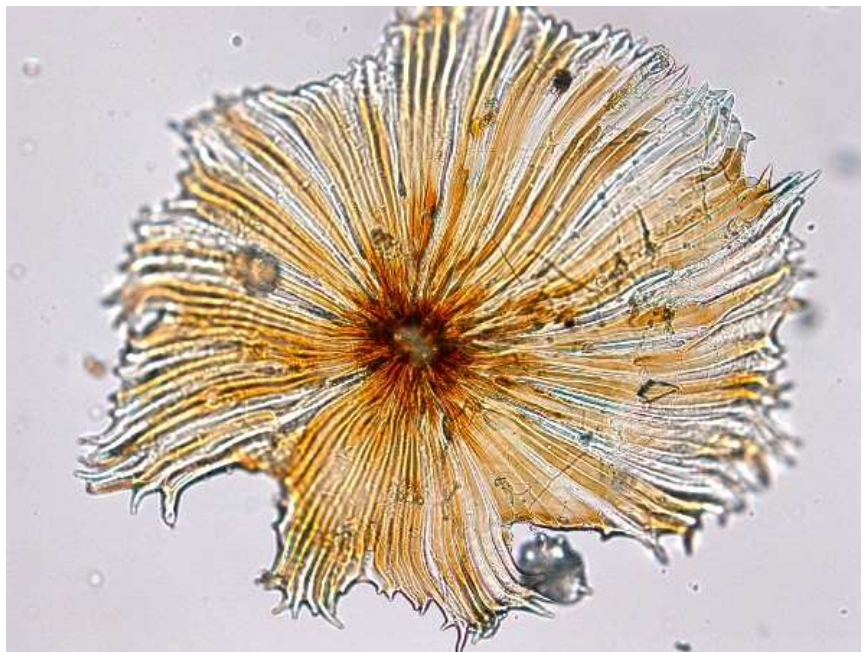
Epidermas izaugumi

- Zarots daudzšūnu matiņš



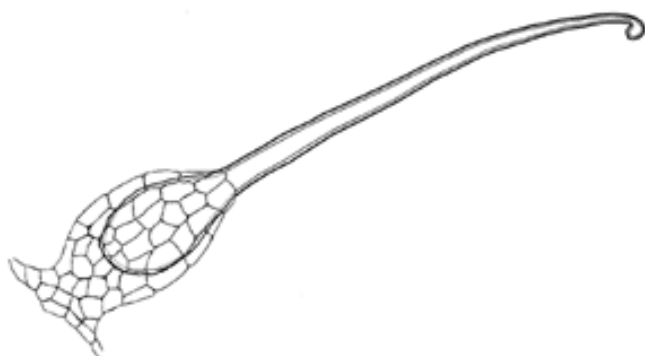
3. attēls. Deviņvīru spēka (*Verbascum thapsus*) lapas zarots daudzšūnu matiņš.

- **Zvaigžņmatiņš**



4. attēls. Pabēzu smiltsērkšķa (*Hyppophae rhamnoides*) augļa zvaigžņmatiņš-zvīņa.

- **Dzeļmatiņš**

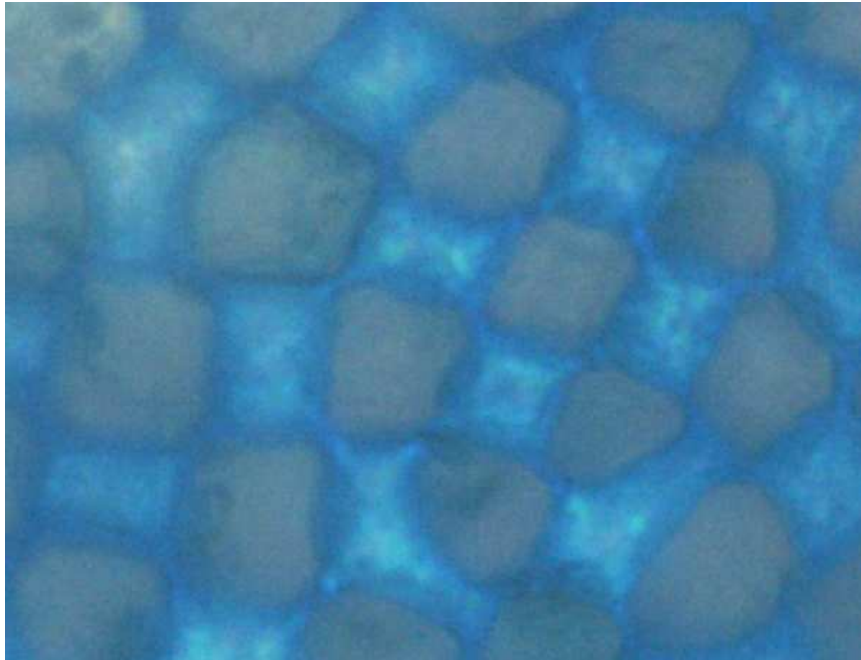


5. attēls. Nātres (*Urtica dioica*) dzeļmatiņš

MEHĀNISKIE AUDI

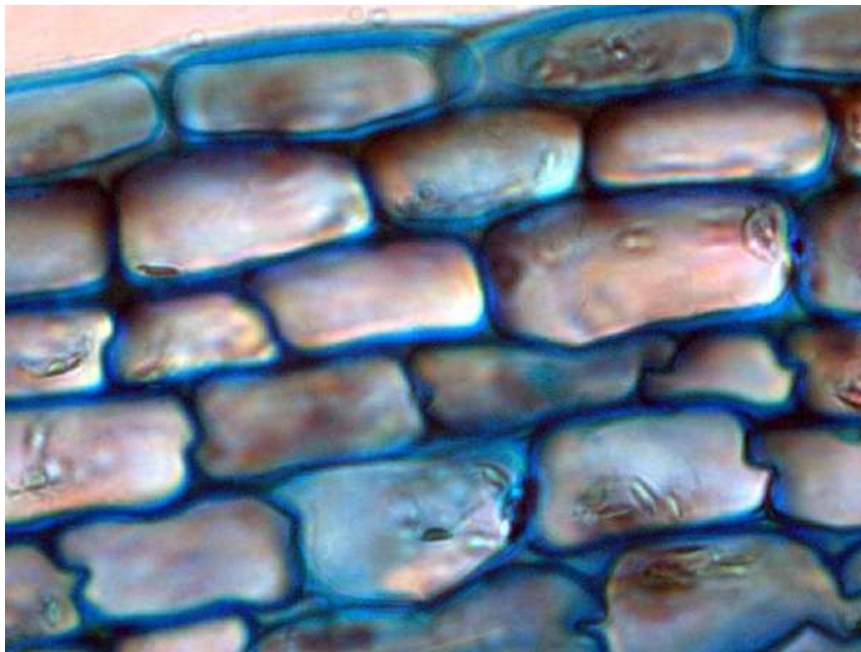
Kolenhīma

- Stūru kolenhīma



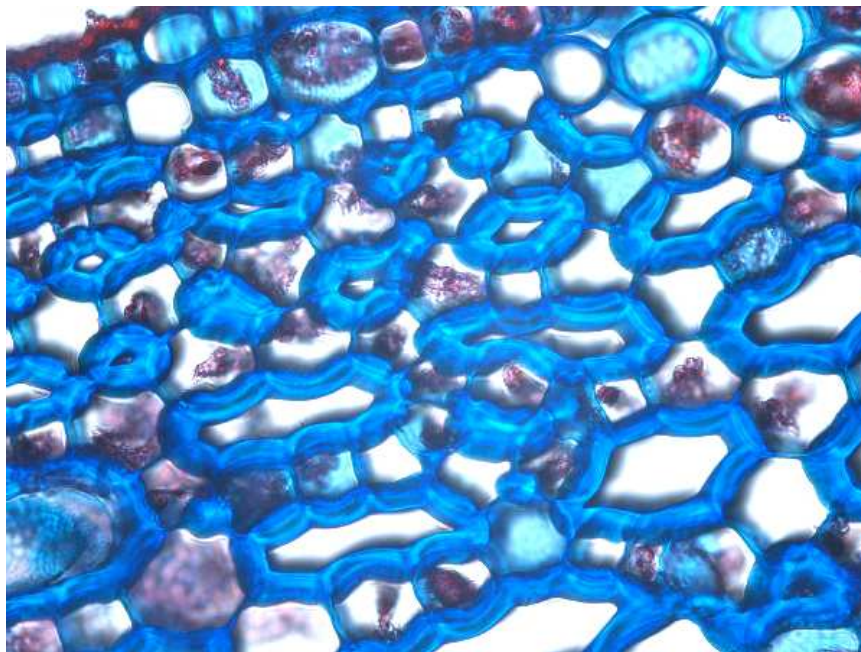
6. attēls. Stūru kolenhīma baltās panātres (*Lamium album*) stumbrā.

- Plātņu kolenhīma



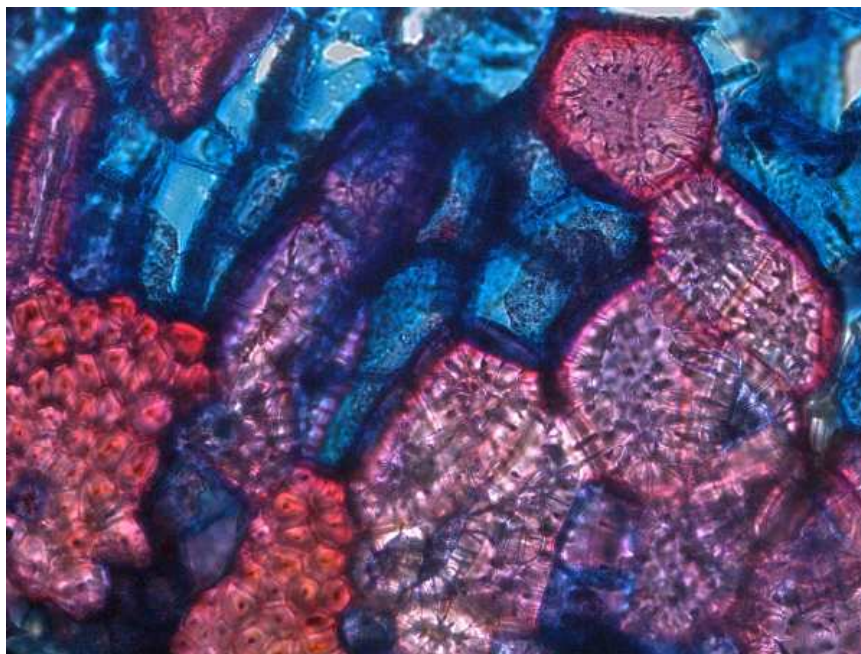
7. attēls. Plātņu kolenhīma saulgriezes (*Helianthus annuus*) stumbrā.

- **Irdenā kolenhīma**



8. attēls. Irdenā kolenhīma neīstās tūsklapes (*Petasites spurius*) lapas kātā.

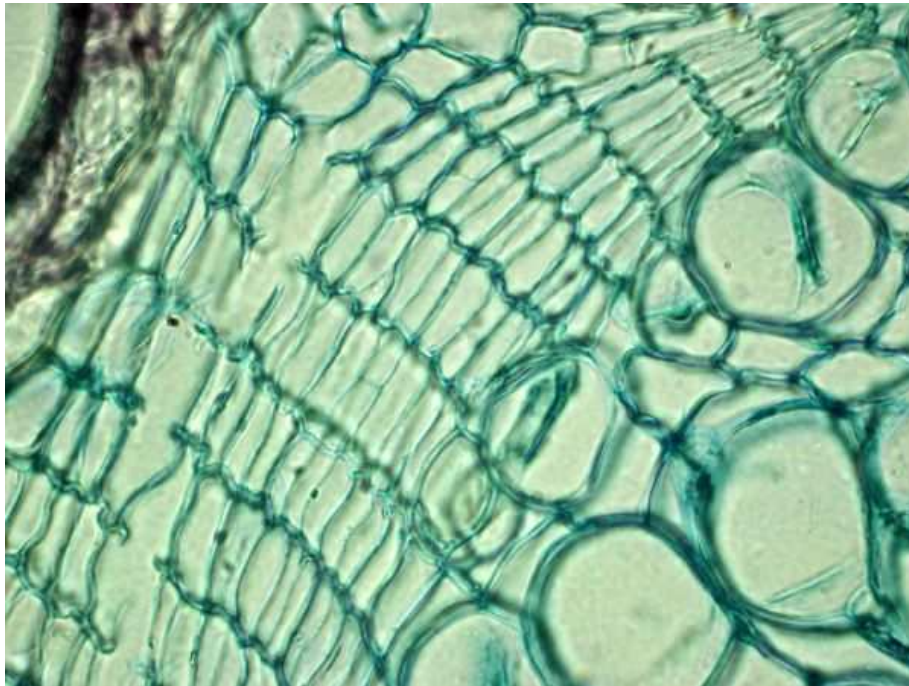
Sklerenhīmas šķiedras un sklereīdas



9. attēls. Sklerenhīmas šķiedras un brahisklereīdas ābeles (*Malus sp.*) augļa kātā.

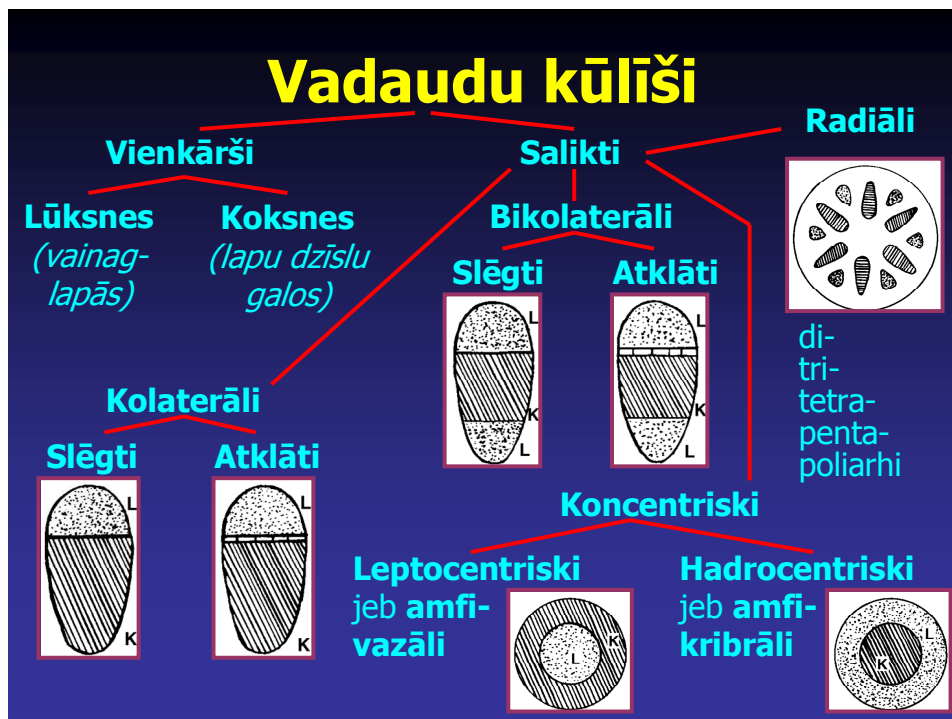
2.1.8.3 VEIDOTĀJAUDI UN VADAUDI

Koksne, kambijs un lūksne



10. attēls. Koksne, kambijs un lūksne ķirbja (*Cucurbita pepo*) stumburā.

Vadaudu kūlīši



11. attēls. Vadaudu kūlīšu tipi.