



**LATVIJAS
UNIVERSITĀTE**
ANNO 1919

IEGULDĪJUMS TAVĀ NĀKOTNĒ



Uldis Kondratovičs

Augu organisma uzbūve

Augu stumbra un saknes sekundārā uzbūve.

(Uzskates materiāli)

Materiāls izstrādāts
ESF Darbības programmas 2007. - 2013.gadam
„Cilvēkresursi un nodarbinātība”
prioritātes 1.2. „Izglītība un prasmes”
pasākuma 1.2.1. „Profesionālās izglītības un vispārējo prasmju attīstība”
aktivitātes 1.2.1.2. „Vispārējo zināšanu un prasmju uzlabošana”
apakšaktivitātes 1.2.1.1.2. „Profesionālajā izglītībā iesaistīto pedagoģu
kompetences paaugstināšana”

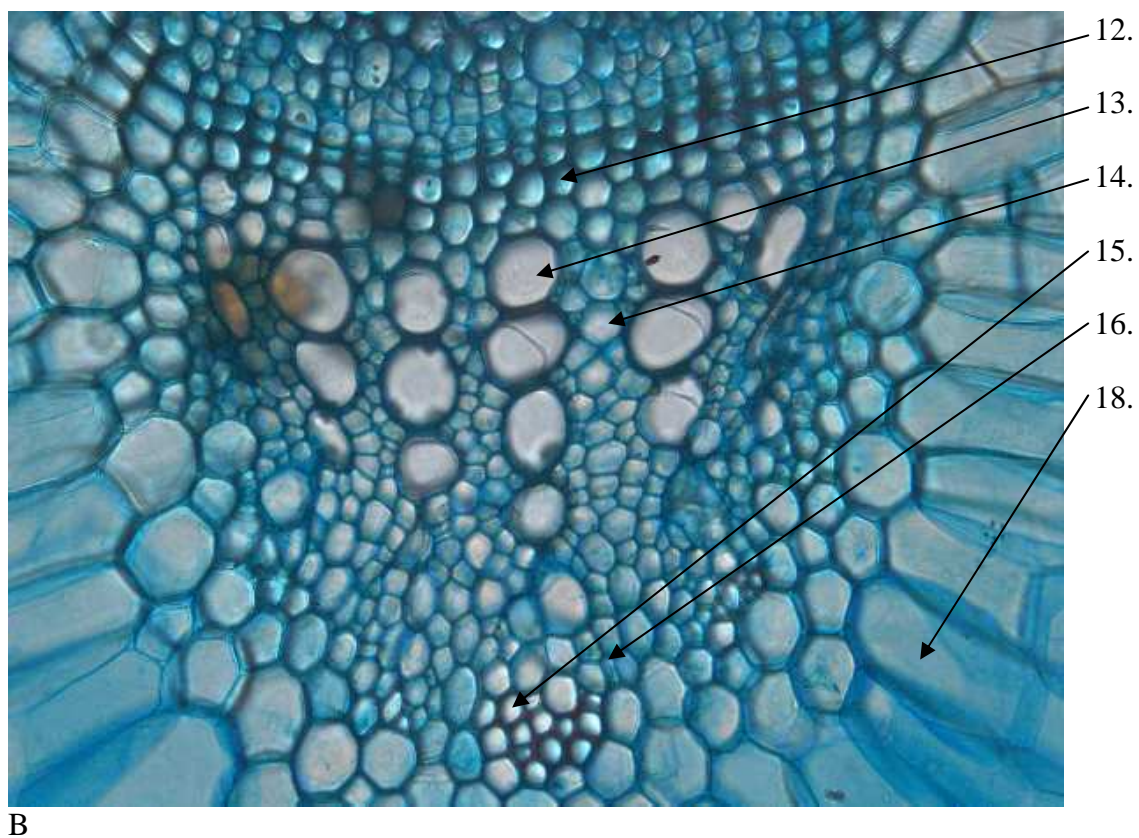
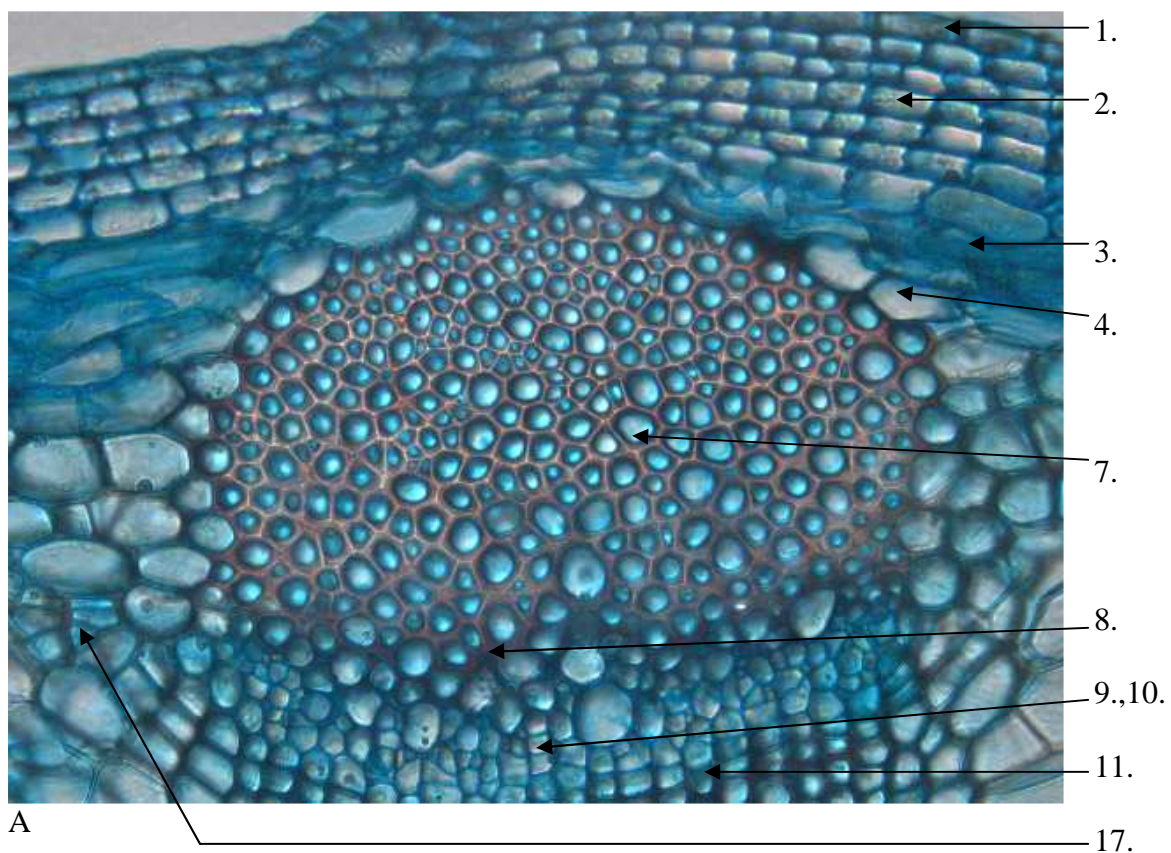
**Latvijas Universitātes realizētā projekta
„Profesionālajā izglītībā iesaistīto vispārīzglītojošo mācību priekšmetu pedagoģu
kompetences paaugstināšana”**

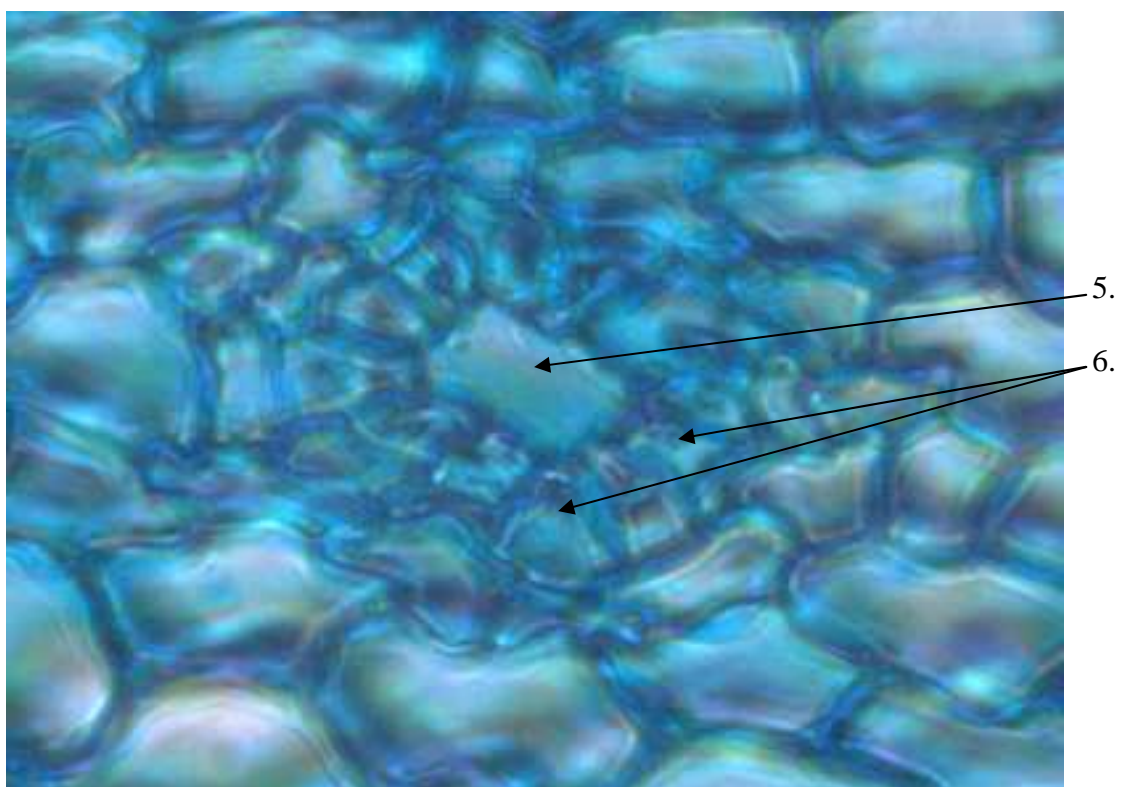
(Vienošanās Nr.2009/0274/1DP/1.2.1.1.2/09/IPIA/VIAA/003,
LU reģistrācijas Nr.ESS2009/88) īstenošanai.

Rīga, 2011.

„Augu organisma uzbūve” – augu stumbra un saknes sekundārā uzbūve.

STUMBRA SEKUNDĀRĀ UZBŪVE



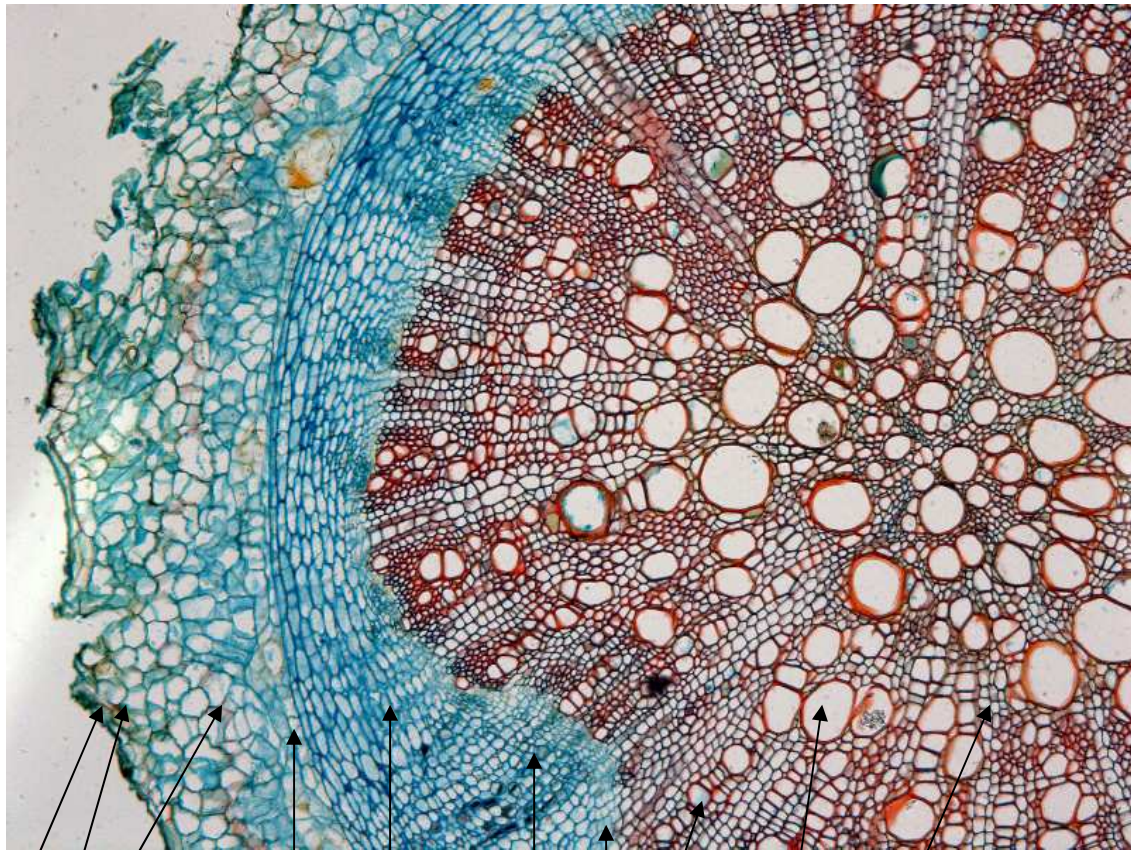


C

1. attēls. Stumbra sekundārā uzbūve. Saulgriezes (*Helianthus annuus*) stumbra šķērsriezums.

1. Epiderma
2. Plātņu kolenhīma
3. Primārās mizas parenhīma
4. Endoderma – cietes nesēja maksts
5. Sveķu ailes dobums
6. Epiteliālās šūnas
7. Sklerenhīmas šķiedras – pericikls
8. Protofloēma
9. Sietstobri
10. Pavadītājšūnas
11. Kūlīšu kambijs
12. Metaksilēmas šķiedras – sklerenhīma
13. Metaksilēmas vadaudi – trahejas
14. Metaksilēmas parenhīma
15. Protoksilēmas vadaudi – traheīdas
16. Protoksilēmas parenhīma
17. Starpkūlīšu kambijs
18. Pamataudu parenhīma – serde
19. 2. – 4. Primārā miza
20. 5. – 6. Sveķu aile – izdalītājaudi
21. 9.– 10. Metafloēma
22. 12. – 14. Metaksilēma
23. vadaudu kūlītis
24. 7. – 18. Centrālais cilindrs

SAKNES SEKUNDĀRĀ UZBŪVE



1. 3. 4. 5. 6. 7. 8. 9. 10. 11.
2. attēls. Saknes sekundārā uzbūve. Divdīgļlapja stumbra šķērs griezumus.

1. Rizoderma (epiblēma)
2. Spurgaliņa
3. Eksoderma
4. Primārās mizas parenhīma
5. Endoderma
6. Pericikls (parenhīma)
7. Lūksne
8. Kambijs
9. Traheīdas – protoksilēma
10. Trahejas – metaksilēma
11. Koksnes parenhīma