



IEGULDĪJUMS TAVĀ NĀKOTNĒ



EIROPAS SAVIENĪBA



**LATVIJAS
UNIVERSITĀTE**

ANNO 1919



PROFESIONĀLAJĀ IZGLĪTĪBĀ IESAISTĪTO
VISPĀRIZGLĪTOJOŠO MĀCĪBU PRIEKŠMETU PEDAGOGU
KOMPETENCES PAAUGSTINĀŠANA

Inese Pitkeviča

autora vai autoru grupas vārds, uzvārds

Kultūra kā zīmju sistēma.

Zīmes kultūrā

darba nosaukums

Materiāls izstrādāts

ESF Darbības programmas 2007. - 2013.gadam „Cilvēkresursi un nodarbinātība”
prioritātes 1.2. „Izglītība un prasmes”

pasākuma 1.2.1. „Profesionālās izglītības un vispārējo prasmju attīstība”

aktivitātes 1.2.1.2. „Vispārējo zināšanu un prasmju uzlabošana”

apakšaktivitātes 1.2.1.1.2. „Profesionālajā izglītībā iesaistīto pedagogu
kompetences paaugstināšana”

Latvijas Universitātes realizētā projekta

„Profesionālajā izglītībā iesaistīto vispārizglītojošo mācību priekšmetu pedagogu
kompetences paaugstināšana”

(Vienošanās Nr.2009/0274/1DP/1.2.1.1.2/09/IPIA/VIAA/003,

LU reģistrācijas Nr.ESS2009/88) īstenošanai.

Rīga, 2011

KULTUROLOĢIJA



Zīmes kultūrā

*Zīmju patiesīgumu nevar apšaubīt,
jo tās vienīgās dotas cilvēkam,
lai tas orientētos pasaulē.
/Umberto Eko. Rozes vārdā./*

The background of the slide is filled with a variety of hand-drawn symbols and icons. These include geometric shapes like circles, squares, and triangles, some with internal patterns or lines. There are also abstract, organic shapes and some that resemble stylized letters or characters. The symbols are scattered across the entire page, creating a textured, intellectual atmosphere.

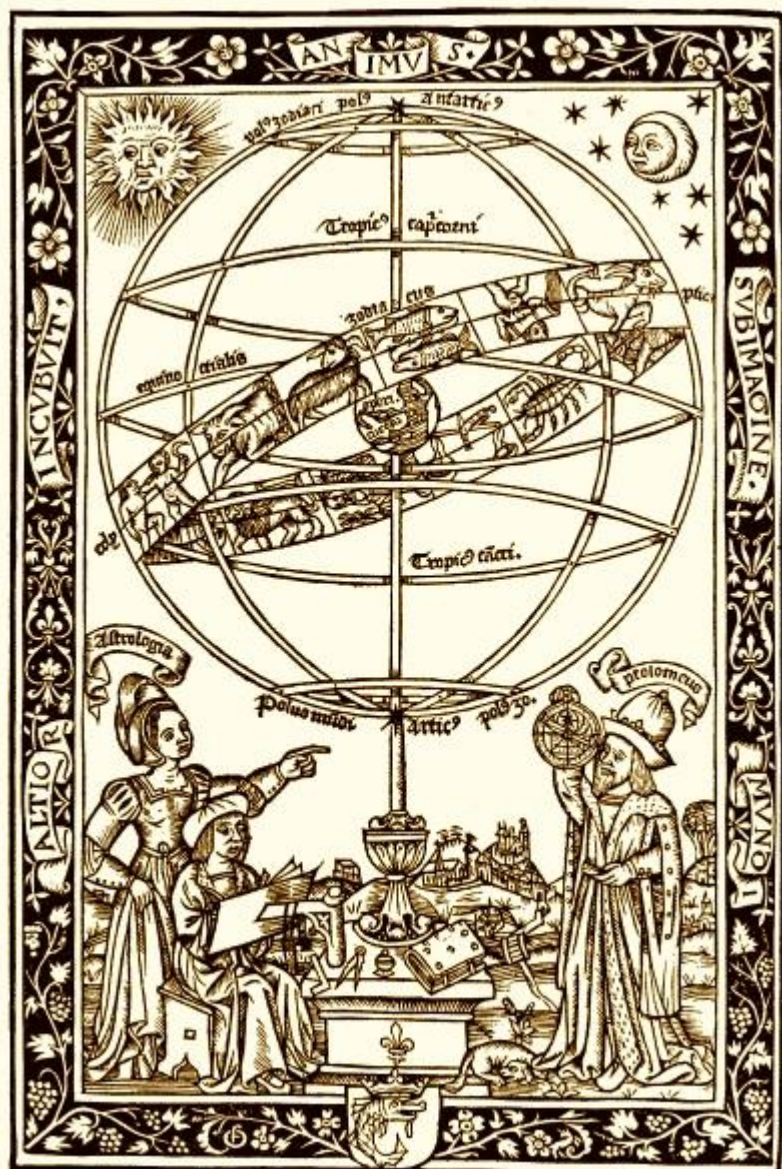
Mācību stundas mērķis:

Izglītojamaais izprot **zīmju valodu** kā kultūras informācijas nesēju *vēsturiskajā kontekstā*.

Mācību stundas uzdevumi:

- ✓ Skaidrot antīko, viduslaiku, jaunāku laiku, moderno un postmoderno kultūras zīmju, tēlu jēgu un atšķirības;
- ✓ Saskatīt kultūras zīmju izpausmes mūsdienu sabiedrībā;
- ✓ Izpildīt darba lapu.

Saules zīmes



Viduslaiku gravīra

Mūsdienu Rietumu zodiaku veido 12 zvaigznāji, kuri nosaukti dažādu mītisko varoņu un dzīvnieku vārdos un kuru apveidus astrologi un astronomi gadu tūkstošiem ir ilgi vērojuši naksnīgajās debesīs. Saskaņā ar šo zvaigznāju nosaukumiem un raksturojumiem ir izveidotas **12 Saules jeb dzimšanas zīmes**, kas ir mūsdienu populārās astroloģijas pamatā.

Kādā zīmē esi dzimis Tu...?



Zīmes sniedz noteiktu informāciju. Tās nozīme uzreiz ir saprotama

Zīmes ir burti, hieroglifi, cipari, ķīmiski simboli, formulas, ceļu norādes, skaņas, datora ikonas

Cilvēks informāciju iegūst ar redzes, dzirdes, ožas, garšas, taustes u.c. maņu palīdzību.

Cilvēks uztverto informāciju uzglabā savā atmiņā



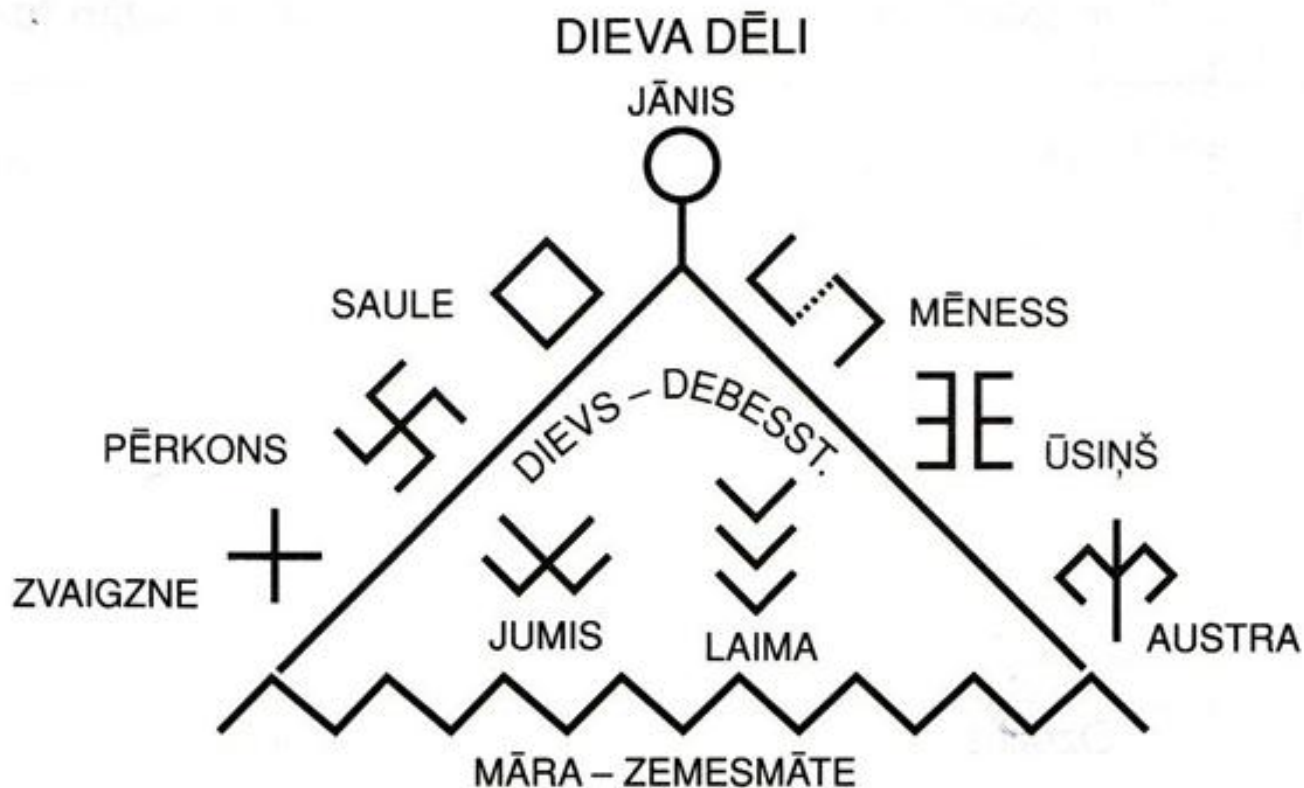
- Pirmie bija grieķu filozofi **Platons** un **Aristotelis**, kas saskatīja **valodas zīmes**.
- 17.gs. racionālisma pārstāvji franču matemātiķis **Renē Dekarts** (1596-1650) un angļu apgaismotājs **Džons Loks** (1632-1704), kurš ieviesa terminu „**zīme**”, vācu filozofs un matemātiķis **Gotfrīds Leibnics** (1646-1716), un daudzi citi analizēja valodas attīstības likumus un zīmes.
- Amerikāņu matemātiķis **Čārlzs Senderss Pīrss** (1839-1914) pētniecības rezultātā, līdz galam izveidoja **semiotiku** - zinātni, kas pēta jebkādas cilvēku sabiedrībā izmantotās zīmju sistēmas.



Čārlza Sendersa Pīrsa zīmju dalījums:

Zīmes indeksi

Indeksi ir vienkāršākās zīmes, tās pievērš uzmanību, piemēram, latvju rakstu zīmes, īpašuma zīmes, ceļu satiksmes zīmes, piktogrammas u.c., norāda ko darīt, kā uzvesties. Pie indeksiem pieder arī tautas ticējumi par cilvēka dzīves gājumu, gaidāmo laiku, par bagātu ražu u.c.

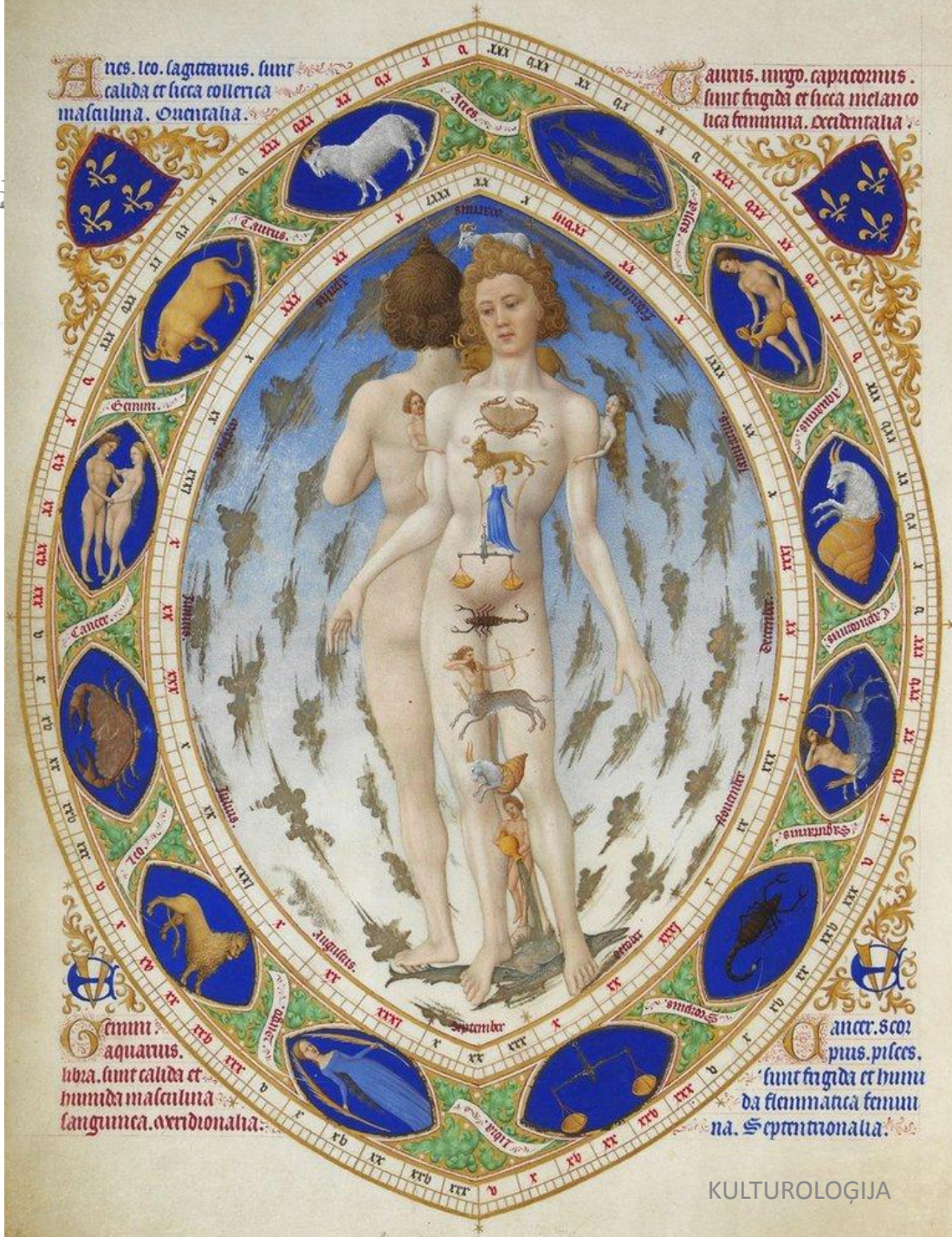


Shēma attēlota ilustrācijā „Dieva idejas izplaukšana latvju ornamentā” no E. Brastiņa 1931.gadā publicētās grāmatas „Latvija, viņas dzīve un kultūra”.

The background of the slide is filled with a variety of hand-drawn icons and symbols. These include geometric shapes like circles, squares, and triangles, some with internal patterns or lines. There are also more complex symbols, such as a cross with a circle inside, a circle with a cross inside, and various abstract shapes that could represent different concepts or objects. The symbols are scattered across the top and sides of the slide, creating a textured, artistic backdrop.

Ikoniskās zīmes

Ikoniskajām zīmēm raksturīga līdzība ar apzīmējamo priekšmetu. Ģeogrāfiskā karte ir zīme par reāli pastāvošu ceļu, kalnu, upi, pilsētu. Rasējums ir arhitektūras celtnes ikoniskā zīme. Mākslas darbs arī ir ikoniskā zīme, ja tas attēlo kādu noteiktu priekšmetu, ainavu, cilvēku



Zodiaka cilvēks no

Berī hercoga ļoti bagātās stundu grāmatas. Rokrakstu glezniecības šedevrs. Meistari brāļi van Limburgi - Hermanis, Pauls, Johans no Neimegenes (Nīderlande) 1400.

Grāmatas kultūras vērtību var salīdzināt ar tādiem mākslas darbiem kā Leonardi da Vinči «Monu Lizu».

Kultūras zīmes ir laikmeta liecības jeb ikoniskās zīmes



Oktaviāns Augusts
63.g.pr.Kr.-14.m.ē.Senā Romā



Vladimirs Uljanovs (Ļenins)
(1870-1924) Krievija

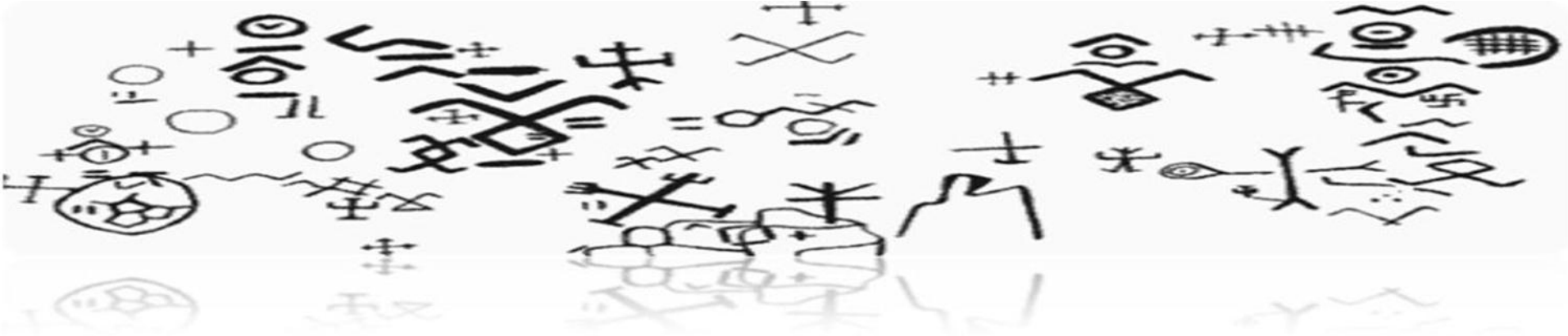
KULTUROLOĢIJA

**Napoleons
Bonaparts**
(1769-1821)
Francija



**Benito Amilcare Andrea
Musolīni (1883-1945)**
Itālija

11



Konvencionālās zīmes

Vissarežģītākās zīmes, kuras veido kultūras konteksts, piemēram, zvans pirms izrādes, luksofora gaismas

- **Konvencionālās zīmes** – tiek pieņemtas vienošanās rezultātā – konvencijas (*lat. conventio «vienošanās līgums»*)

Dabisko valodu vārdi



Verbālas zīmes



Žestu un mīmikas valoda kultūrā, attēlu simboliskā nozīme

Neverbālas zīmes

Mikelandželo. Dieva pieskāriens. 1508.-1512.
Siksta kapella. Vatikāns.

Dabiskās zīmes

Pamatotos cēloņu un sakarībā, kas novērojamas dabā (*piemēram, dūmi – uguns, mākoņi – lietus, pēdu nospiedumi – dzīvnieks*)

dabisko zīmju uztvere, atpazīšana balstās uz cilvēka pieredzi.



Funkcionālās zīmes

Norāda uz šo zīmju funkciju, piemēram, brilles uz acīm signalizē par to nēsātāja redzi, maģistra vai korporeļu cepurītes, grāmatu izvēle drauga mājā....



Kvintejs Matsijs.
Naudas mijējs ar savu sievu. 1514.

Zīmju raksturīgākās vizuālās īpašības

- Vienkāršs, stilizēts zīmējums
- Atmests nost nebūtiskās priekšmetu un objektu detaļas
- Krāsas vienā zīmē tiek izmantotas maz
- Tiek izmantotas kontrastējošās krāsas
- Var tikt izmantots nedaudz teksta
- Zīme tiek ietverta noteiktā stingrā formā









- Zīmes sniedz noteiktu informāciju par drošumu, aizliegumu vai brīdinājumu.
- Tās var būt:
 - a) virzienu norādošas
 - b) informējošas par produktu saturā esošajām sastāvdaļām
 - c) informējošas par noteiktu kopšanas veidu apģērbiem ... utt.

Piemēram: Lai zīmju valodā pateiktu “nerunā!”, pietiek apvienot aizlieguma zīmi un



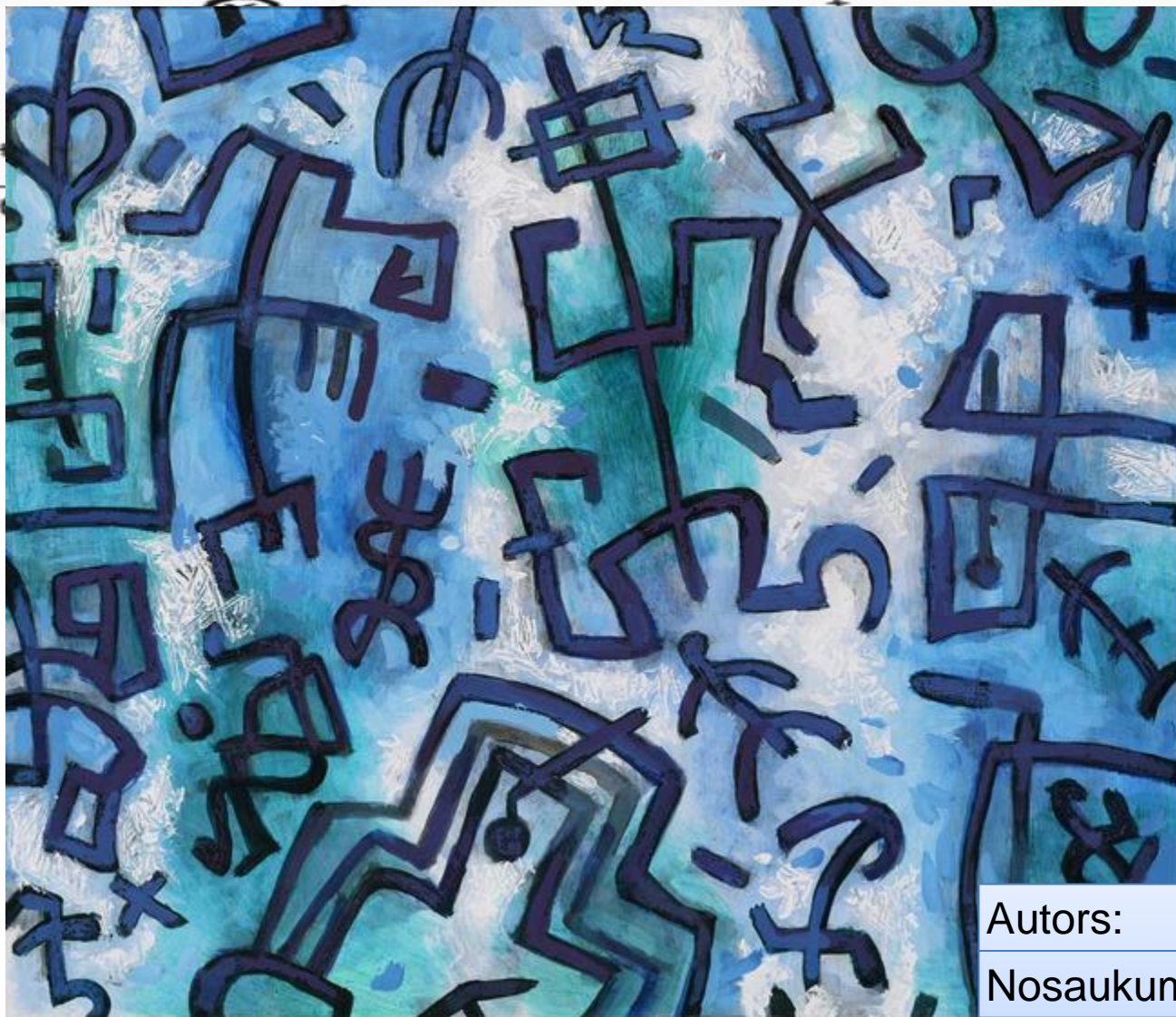
Zīmes kultūrā. Darba lapa Nr.2

2.uzdevums. Iezīme dotās latvju zīmes.(8)

 Dievs	 Māra	 Laima	 Austra
 Jumis	 Ūsiņš	 Pērkons	 Auseklis

3.uzdevums. Ieraksti piemērus dotajiem zīmes veidiem.(5)

Zīmes indeksi (pēc Č.S.Pīrsa)	Latvju rakstu zīmes, īpašuma zīmes, ceļu satiksmes zīmes, piktogrammas
Ikoniskās zīmes (pēc Č.S.Pīrsa)	Ģeogrāfiskā karte, personības, noteiktas lietas
Konvencionālās zīmes (pēc Č.S.Pīrsa)	Zvans pirms izrādes, luksofora gaismas Verbālas zīmes, neverbālas zīmes
Dabiskās zīmes	Dūmi – uguns, mākoņi – lietus, pēdu nospiedumi
Funkcionālās zīmes	Brilles uz acīm signalizē par to nēsātāja redzi, maģistra vai korporeļu cepurītes...



Autors:	Aleksandrs Dembo
Nosaukums:	"Zīmes"
Gads:	1998
Tehnika:	koks, akrils
Izmēri:	52x60

Prezentācijā izmantotie avoti:

- A.Ērglis, V. Purēns, L. Sviestiņa. Kulturoloģija vidusskolai. – Raka, 2009
- Austruma, S. Muižarāja, I. Kulturoloģija.- Rīga: Zvaigzne ABC, 2010
- Zīmes un simboli.- Rīga: Zvaigzne ABC, 2010
- <http://wikipedia.org/wiki>
- <http://whc.unesco.org>
- <http://www.mantojums.lv>
- <http://ardesmechi.lv/zimjusistemas.php>
- <http://www.saintjohnsbible.org>