

**ESF projekts „Profesionālajā izglītībā iesaistīto vispārīgā izglītībā mācību priekšmetu
pedagogu kompetences paaugstināšana”**

2009/0274/1DP/1.2.1.1.2/09/IPIA/VIAA/003, ESS2009/88

**1.aktivitāte- Atbalsta materiālu izstrāde mācāmā priekšmeta specifiskās kompetences
un pedagogu vispārējās kompetences pilnveidošanai.**

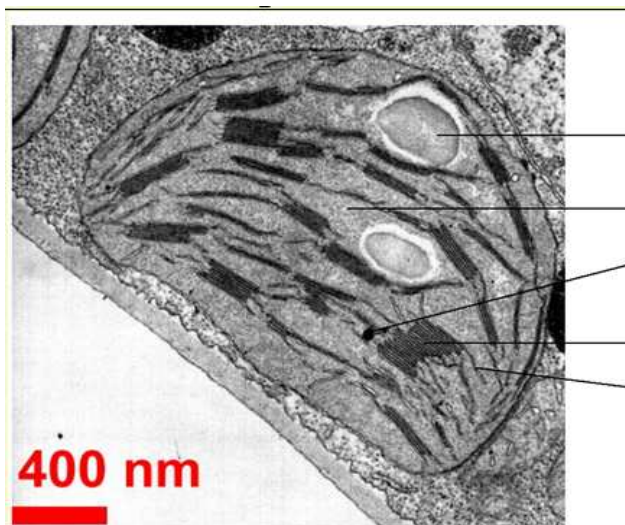
Skolēna darba lapa

ŠŪNU UZBŪVE

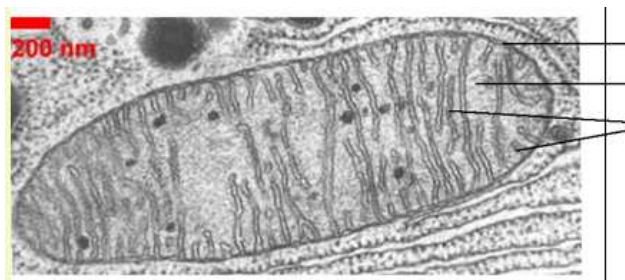
Darba uzdevumi

1. Apskatīt šūnas organoīdu uzbūvi un novietojumu šūnās, atzīmēt redzamās sastāvdaļas.
2. Izmērīt un aprēķināt elektronmikroskopijas fotogrāfijās aplūkojamo šūnu un to organoīdu izmērus.
3. Salīdzināt tilakoīdu skaitu hloroplastos un kristu skaitu mitohondrijos un prognozēt to spēju veikt fotosintēzi un elpošanu.

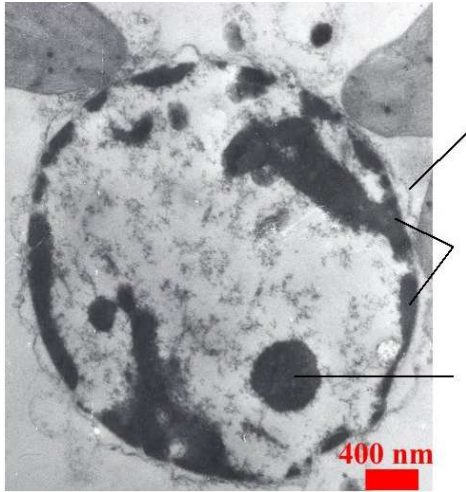
1. Tabula



Hloroplasta uzbūve.
Apzīmējumi



Mitohondrija uzbūve.
Apzīmējumi



Kodola uzbūve.
Apzīmējumi

2. Tabula

Nosaukums	Organoīda izmērs (mikrometros)	Funkcionālā aktivitāte, pamatojums
Auga šūna		
Kodols		